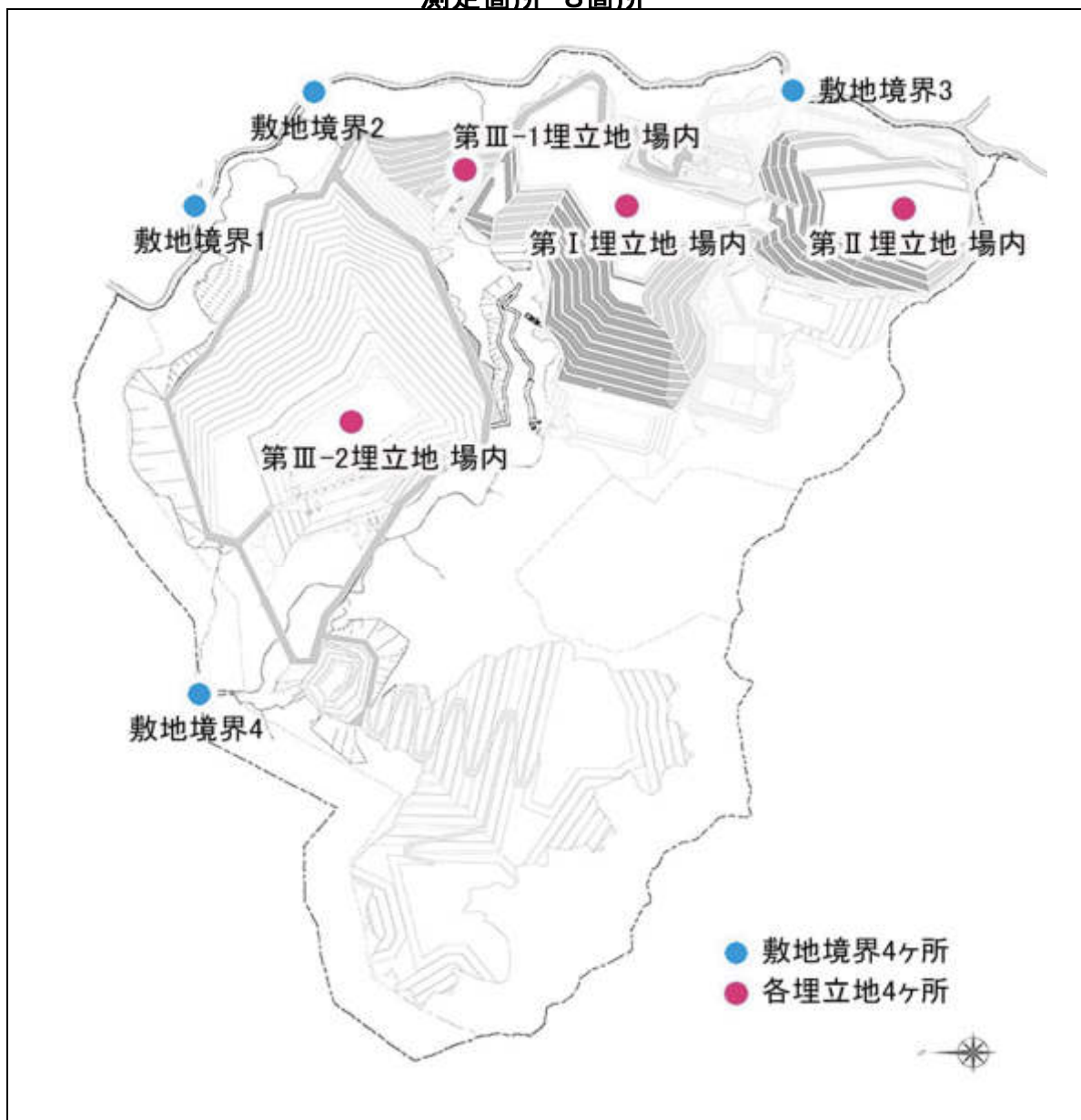


埋立エリア及び処分場周囲の空間線量率

測定箇所 8箇所



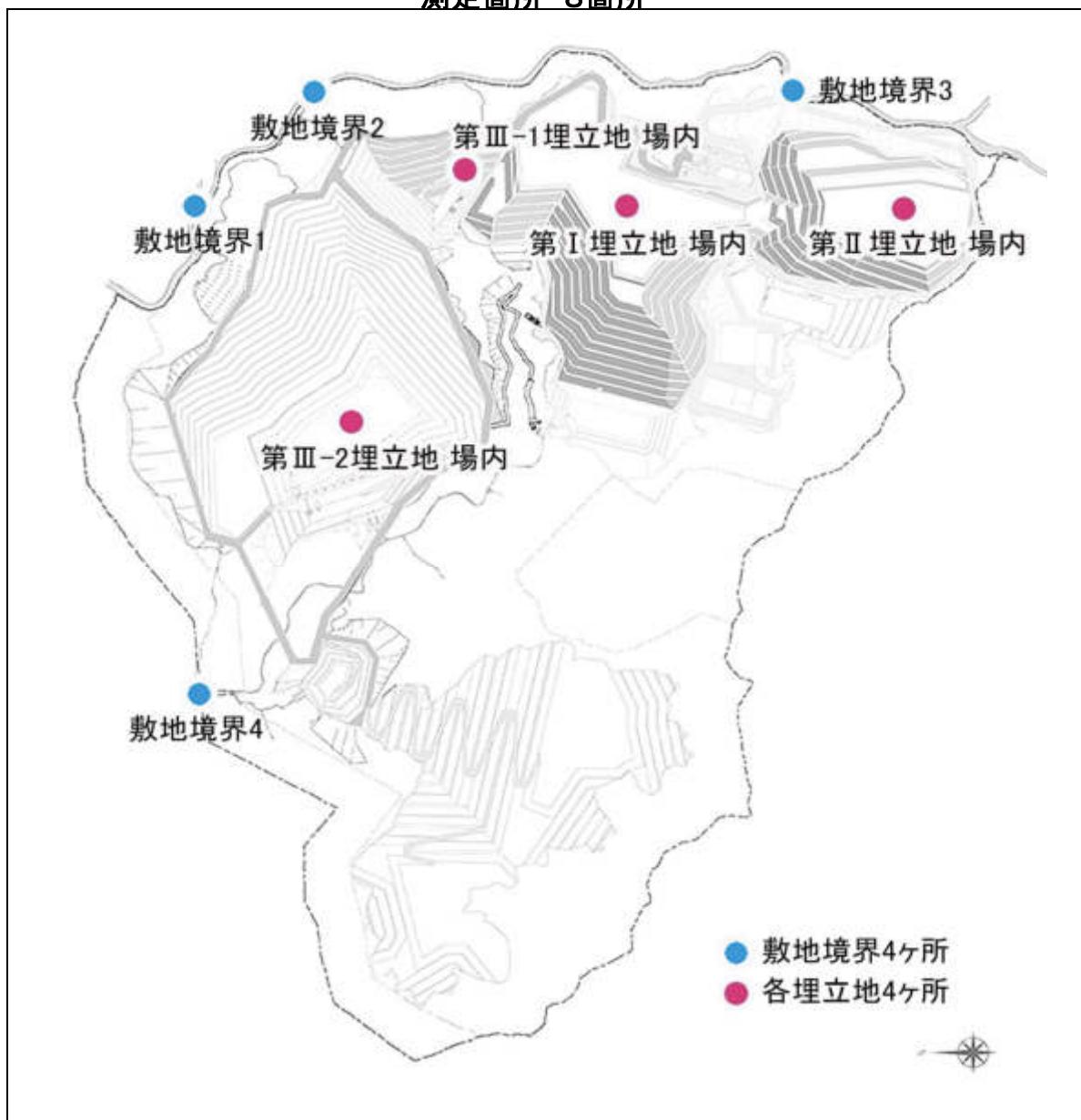
測定日: 2024年8月5日

単位: $\mu\text{Sv/h}$

測定地点	測定結果
敷地境界1	0.009
敷地境界2	0.009
敷地境界3	0.008
敷地境界4	0.009
第Ⅰ埋立地場内	0.006
第Ⅱ埋立地場内	0.005
第Ⅲ-1埋立地場内	0.007
第Ⅲ-2埋立地場内	0.010

埋立エリア及び処分場周囲の空間線量率

測定箇所 8箇所



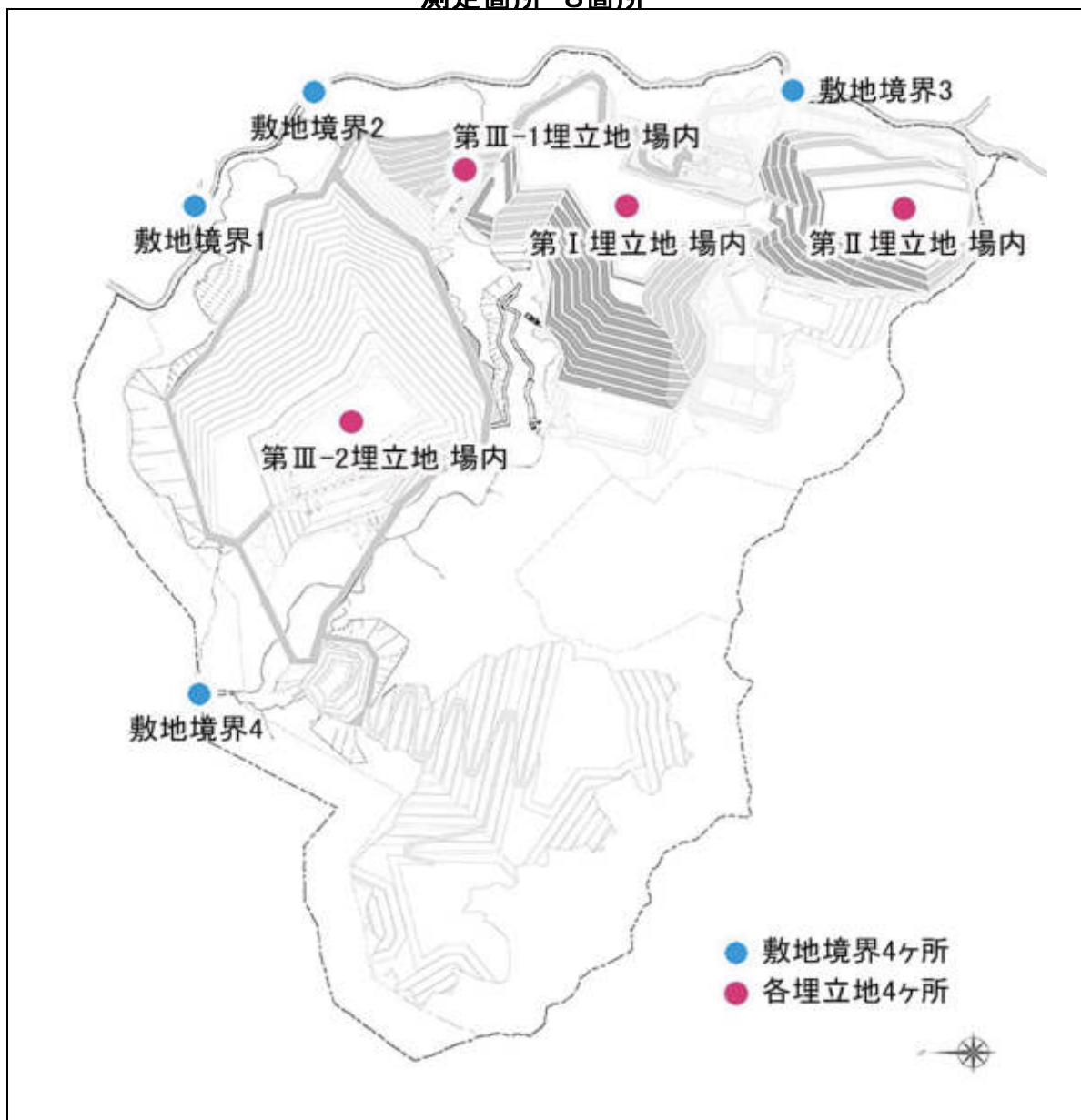
測定日: 2024年8月14日

単位: $\mu\text{Sv/h}$

測定地点	測定結果
敷地境界1	0.009
敷地境界2	0.008
敷地境界3	0.009
敷地境界4	0.009
第I埋立地場内	0.005
第II埋立地場内	0.005
第III-1埋立地場内	0.008
第III-2埋立地場内	0.010

埋立エリア及び処分場周囲の空間線量率

測定箇所 8箇所



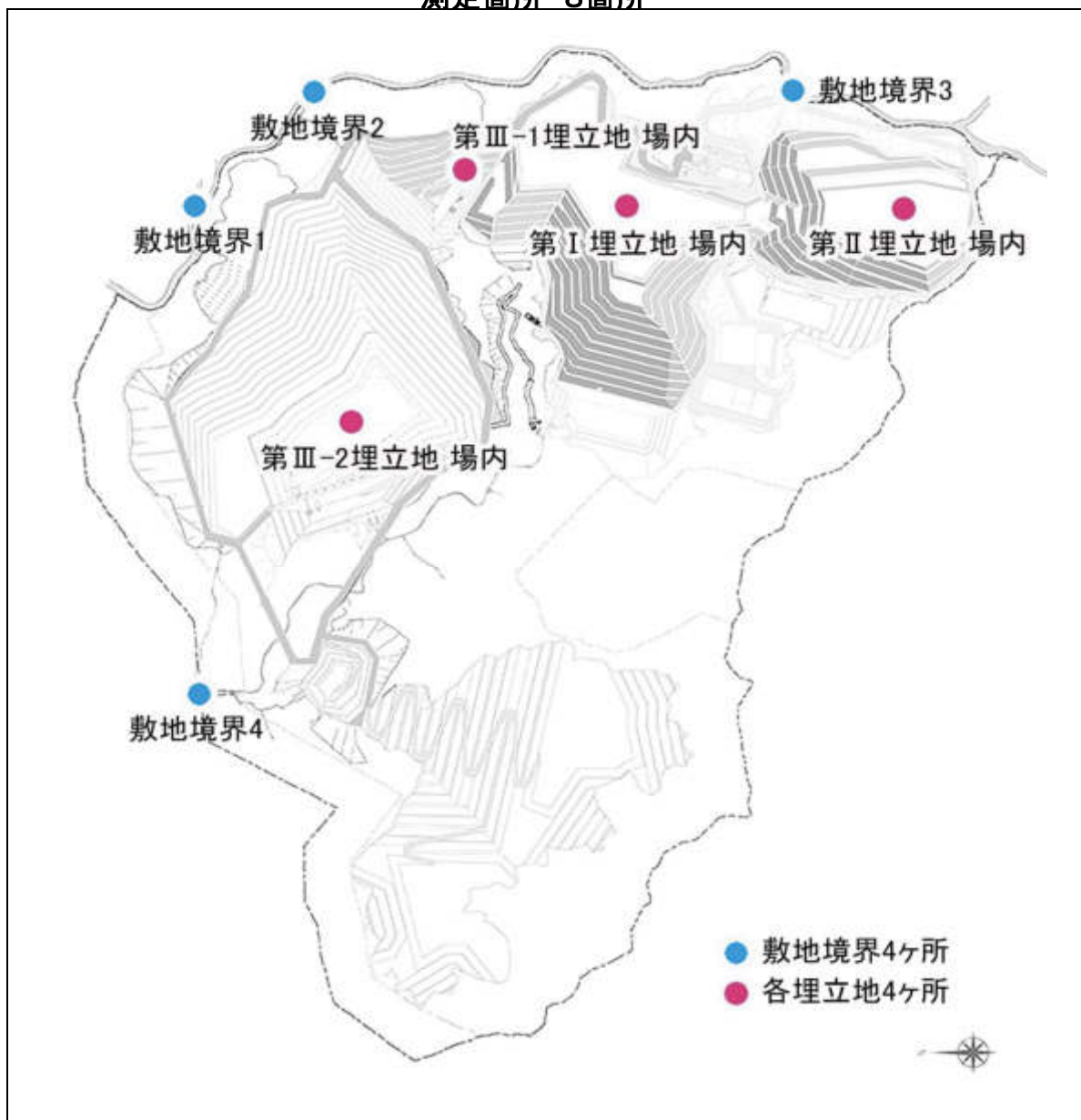
測定日: 2024年8月19日

単位: $\mu\text{Sv/h}$

測定地点	測定結果
敷地境界1	0.009
敷地境界2	0.009
敷地境界3	0.008
敷地境界4	0.010
第Ⅰ埋立地場内	0.008
第Ⅱ埋立地場内	0.007
第Ⅲ-1埋立地場内	0.008
第Ⅲ-2埋立地場内	0.008

埋立エリア及び処分場周囲の空間線量率

測定箇所 8箇所



測定日: 2024年8月26日

単位: $\mu\text{Sv/h}$

測定地点	測定結果
敷地境界1	0.013
敷地境界2	0.009
敷地境界3	0.009
敷地境界4	0.010
第Ⅰ埋立地場内	0.008
第Ⅱ埋立地場内	0.008
第Ⅲ-1埋立地場内	0.008
第Ⅲ-2埋立地場内	0.011