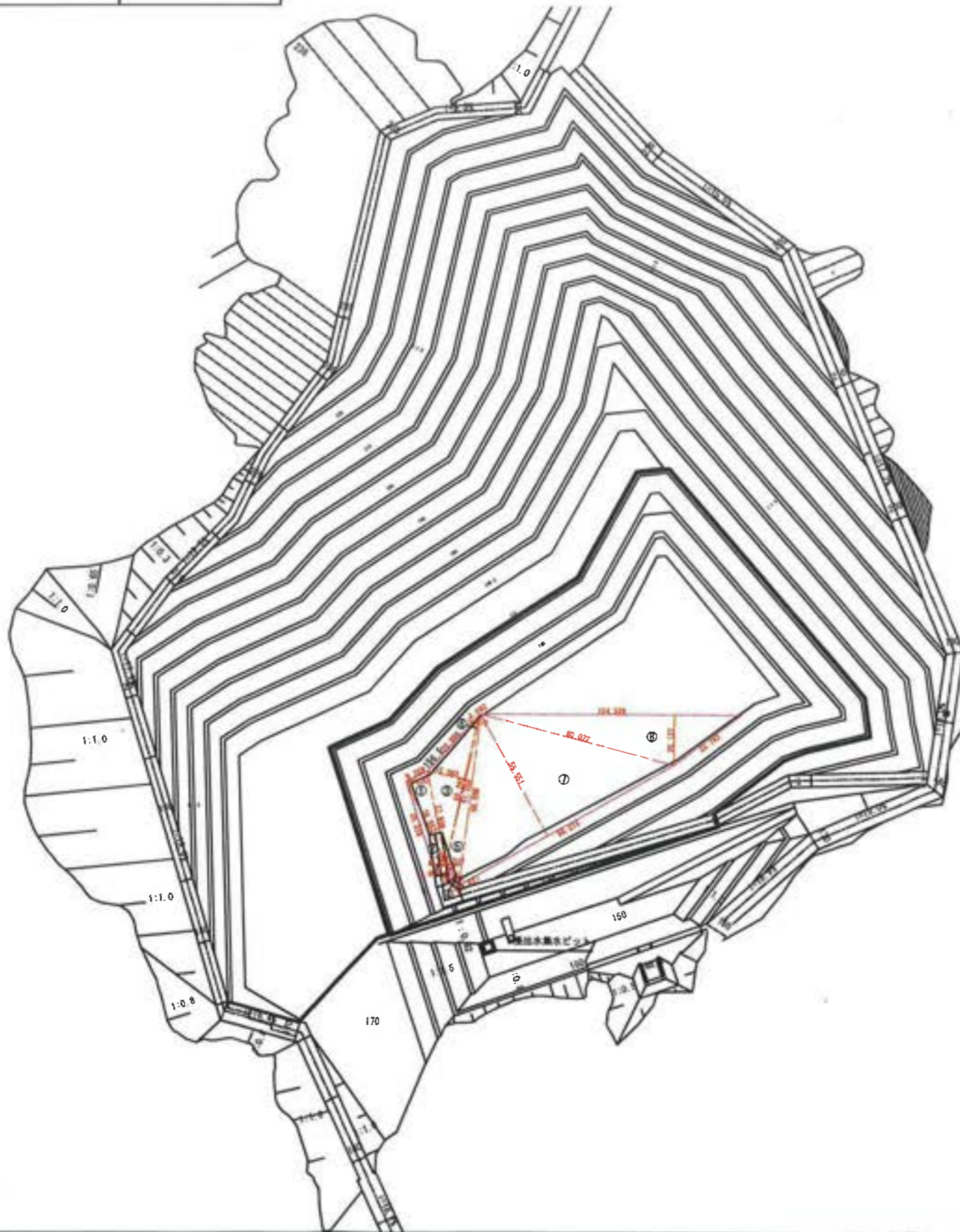


Ⅲ-2-1 埋立計画図 第1層

S=1:1000

第1層

標高	155.2~156.5
----	-------------



EL.156.5

記号	邊長	高さ	体積積 m ³
1	27,508	9,030	238,697
2	26,552	4,759	123,651
3	60,293	15,060	908,013
4	10,181	1,627	16,564
5	68,698	6,327	435,329
6	81,058	0,775	47,320
7	98,016	55,551	5444,897
8	104,528	20,122	2103,514
体積積 m ³			9469,285
面積 m ²			4734,143

工事名	岩塚環境センター増設工事
図面名	Ⅲ-2-1 埋立計画図 第1層
縮尺	S=1/1000
図面番号	全 案の内訳 17 号
作成日	平成28年 月
書 名	埋立
事業主	新井総合建設株式会社

第2層

標高 157.0~159.0

Ⅲ-2-1 埋立計画図 第2層

S=1:1000



EL157.0



EL157.0

記号	底辺	高さ	積面積 m ²
1	47.645	8.535	404.713
2	41.266	4.781	197.771
3	7.123	1.256	8.962
4	61.148	22.354	1366.902
5	18.255	6.025	109.986
6	48.903	16.505	774.134
7	85.442	56.483	4824.212
8	83.832	33.205	2793.642
9	69.908	44.520	3112.304
10	51.834	14.145	733.192
11	22.668	11.479	262.502
積面積 m ²			14578.120
面積 m ²			7289.060

EL159.0



EL159.0

記号	底辺	高さ	積面積 m ²
1	54.157	11.556	626.838
2	56.740	17.826	1011.447
3	70.912	20.628	1444.208
4	18.686	1.196	97.092
5	84.856	62.425	5908.001
6	88.680	52.917	4611.827
7	34.300	1.168	40.062
8	79.620	29.943	2384.062
9	66.654	35.815	2480.727
10	84.182	15.119	1272.748
積面積 m ²			19876.912
面積 m ²			9328.458

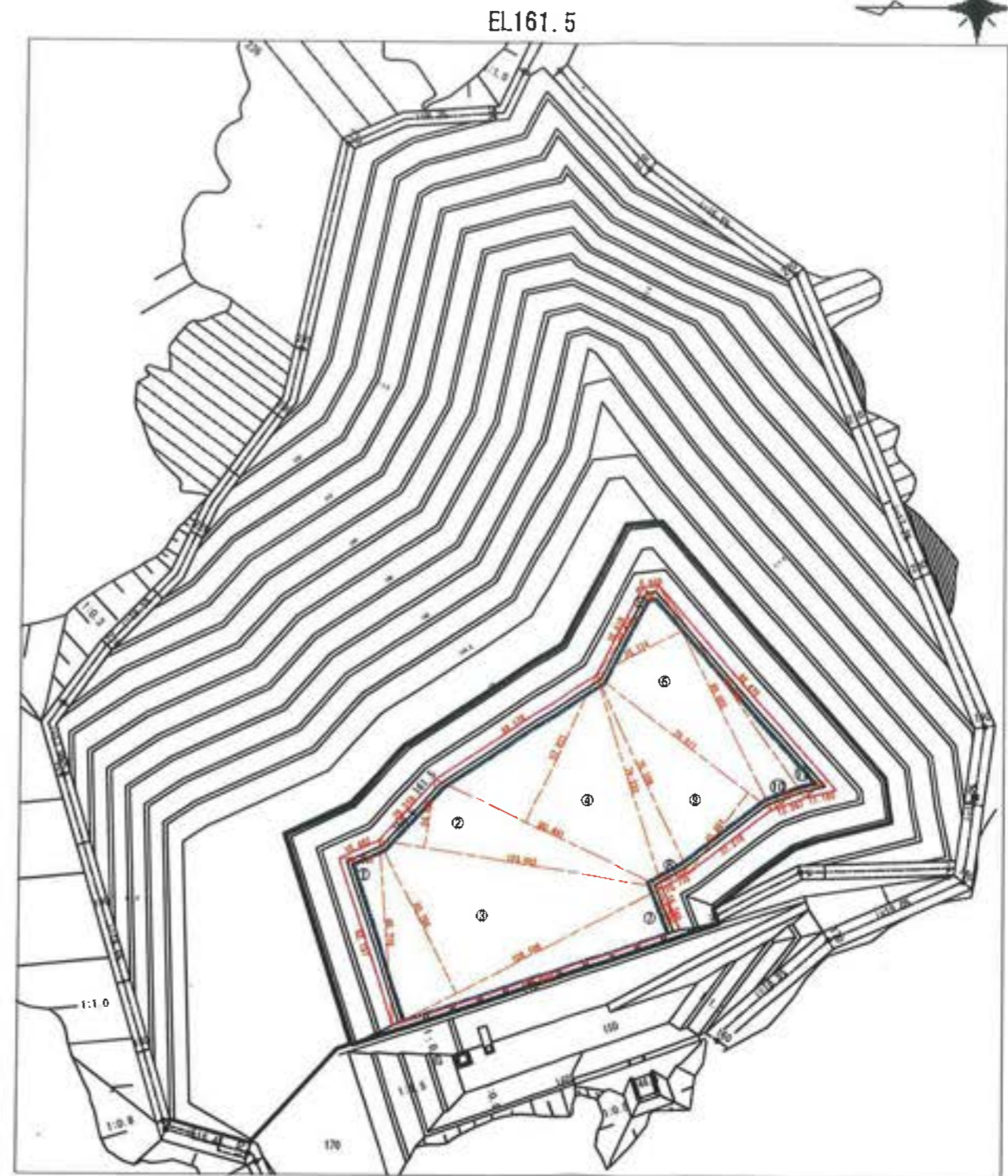
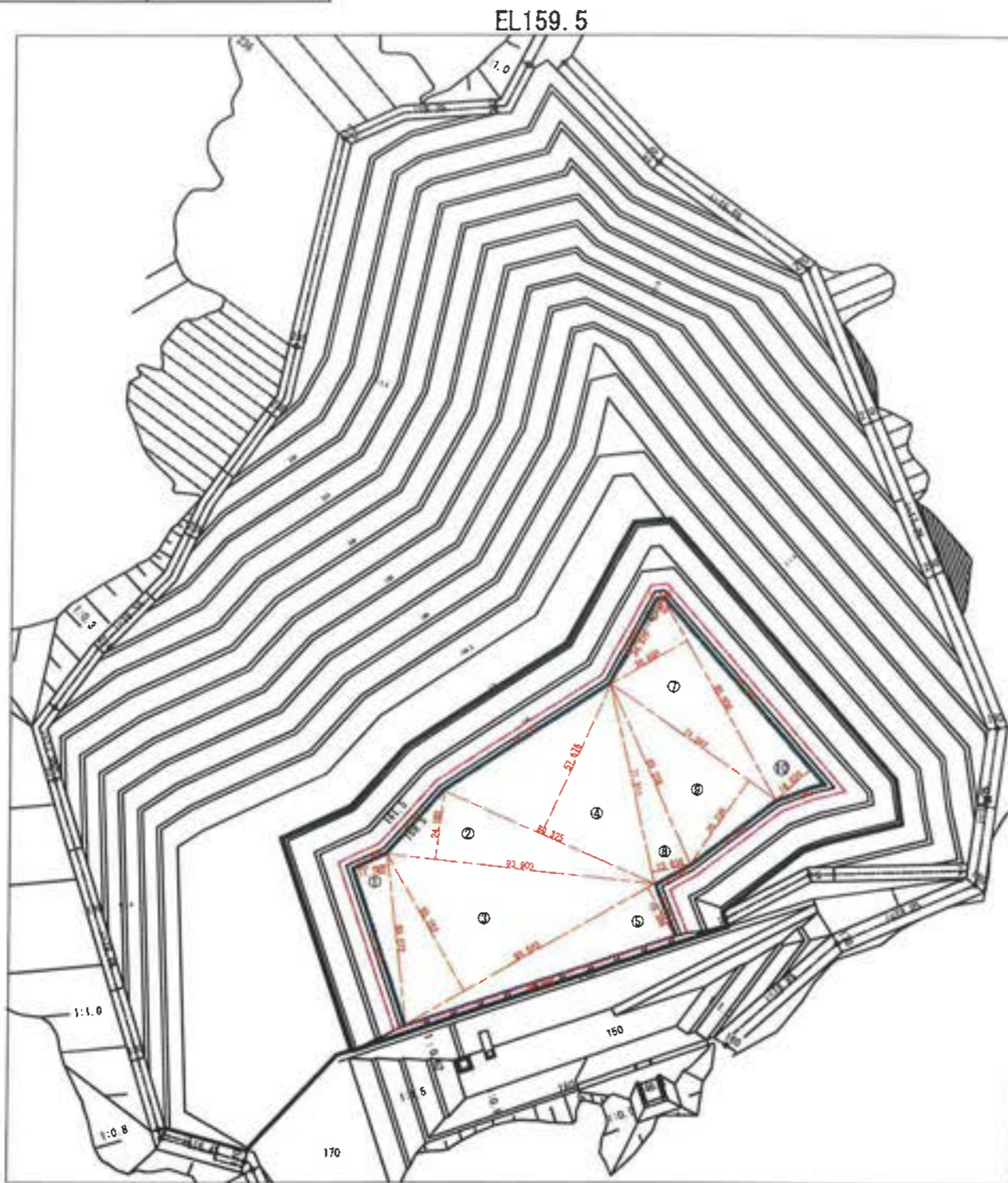
工事名	岩津環境整備センター増設工事
図面名	Ⅲ-2-1 埋立計画図 第2層
縮尺	S=1/1000
図番番号	全 業の内第 18 号
作成日	平成 28 年 月
書 表	担 当 者
事業主	新井総合建設株式会社

第3層

標高 159.5~161.5

Ⅲ-2-1 埋立計画図 第3層

S=1:1000



EL159.5

記号	底辺	高さ	積面積 m ²
1	60.072	11.742	705.365
2	93.903	24.103	2263.344
3	99.503	55.292	5497.740
4	80.325	57.876	4632.825
5	99.503	19.388	1929.164
6	34.979	1.769	61.878
7	80.808	30.892	2483.228
8	71.911	13.825	994.889
9	71.087	35.739	2540.836
10	65.783	16.030	1375.282
積面積 m ²			22484.631
面積 m ²			11242.316

EL161.5

記号	底辺	高さ	積面積 m ²
1	65.719	14.531	954.963
2	103.022	24.588	2522.813
3	108.106	60.796	6572.204
4	90.441	57.821	5229.289
5	39.455	4.356	171.866
6	89.865	35.114	3148.497
7	108.106	16.280	1759.866
8	79.332	10.539	836.080
9	79.811	35.801	2857.214
10	81.902	11.967	1099.791
11	66.475	8.921	957.128
積面積 m ²			26119.911
面積 m ²			13059.956

工事名	雲津環境整備センター増設工事
図面名	Ⅲ-2-1 埋立計画図 第3層
縮尺	S=1/1000
図面番号	全 業の内第 19 号
作成日	平成 28 年 月
審 査	
専業主	新井総合建設株式会社

第4層

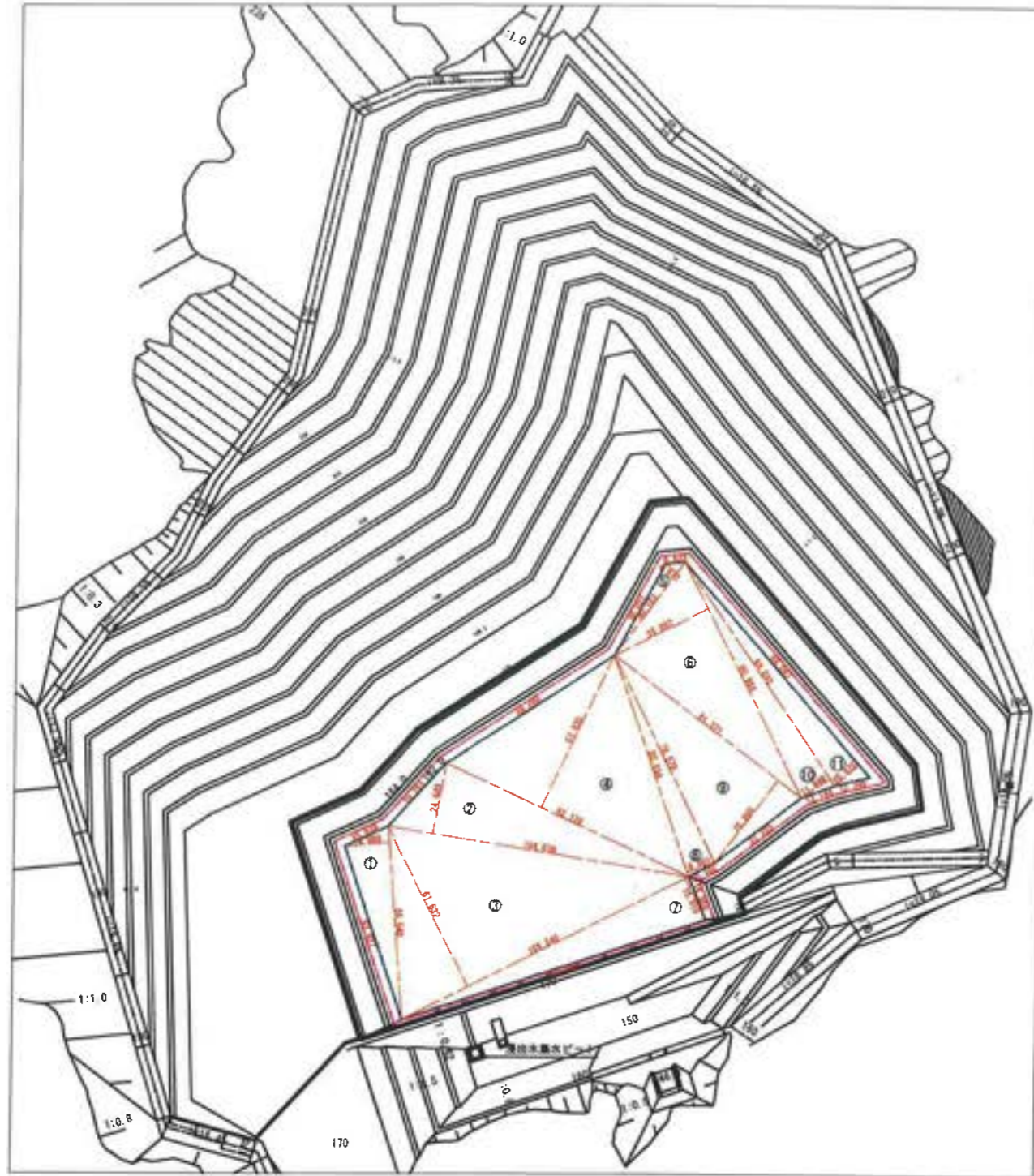
標高 162.0~164.0

Ⅲ-2-1埋立計画図 第4層

S=1:1000



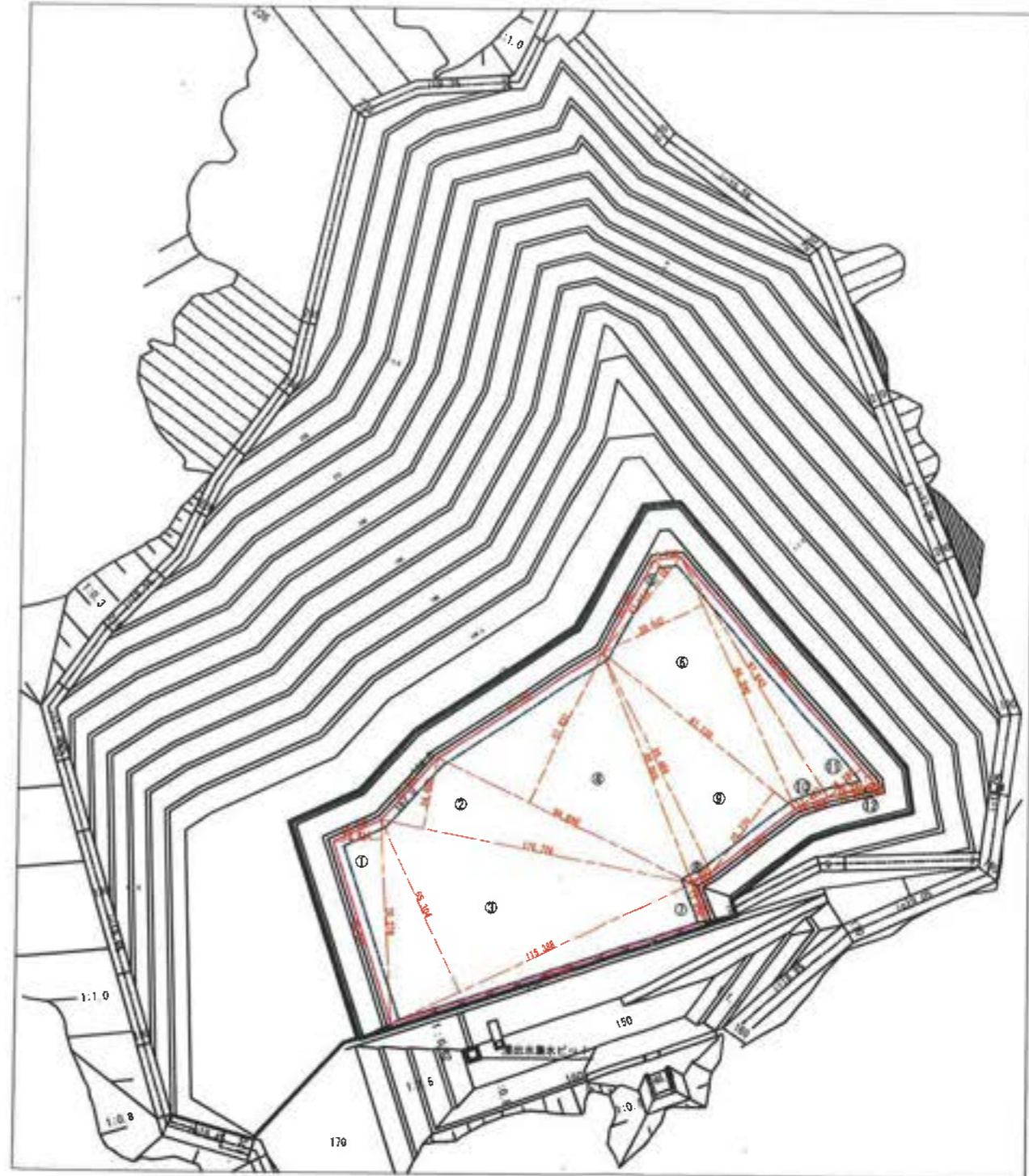
EL162.0



EL162.0

配号	長さ	高さ	積面積 m ²
1	66.540	14.989	997.488
2	104.538	24.640	2576.767
3	109.540	61.632	6751.188
4	92.128	57.830	5327.820
5	40.183	4.877	195.972
6	90.884	25.892	2365.988
7	109.540	15.910	1742.781
8	80.624	9.861	803.195
9	81.271	25.800	2099.502
10	93.082	11.848	1102.984
11	98.087	10.975	1076.615
積面積 m ²			24749.851
面積 m ²			12374.926

EL164.0



EL164.0

配号	長さ	高さ	積面積 m ²
1	70.278	16.816	1181.795
2	110.726	24.852	2751.743
3	115.388	65.304	7535.298
4	88.886	67.831	6018.676
5	43.164	6.825	295.026
6	95.300	28.042	2692.745
7	115.490	12.976	1502.424
8	85.989	7.601	653.678
9	87.128	25.770	2245.568
10	87.943	11.347	1000.359
11	102.255	15.180	1560.962
12	16.681	0.887	14.791
積面積 m ²			29314.214
面積 m ²			14657.107

工事名	葛津海城整備センター増設工事
図面名	Ⅲ-2-1埋立計画図 第4層
縮尺	S=1/1000
図面番号	全 集の内第 20号
作成日	平成28年 月
審査	相模野
専業主	新井総合建設株式会社

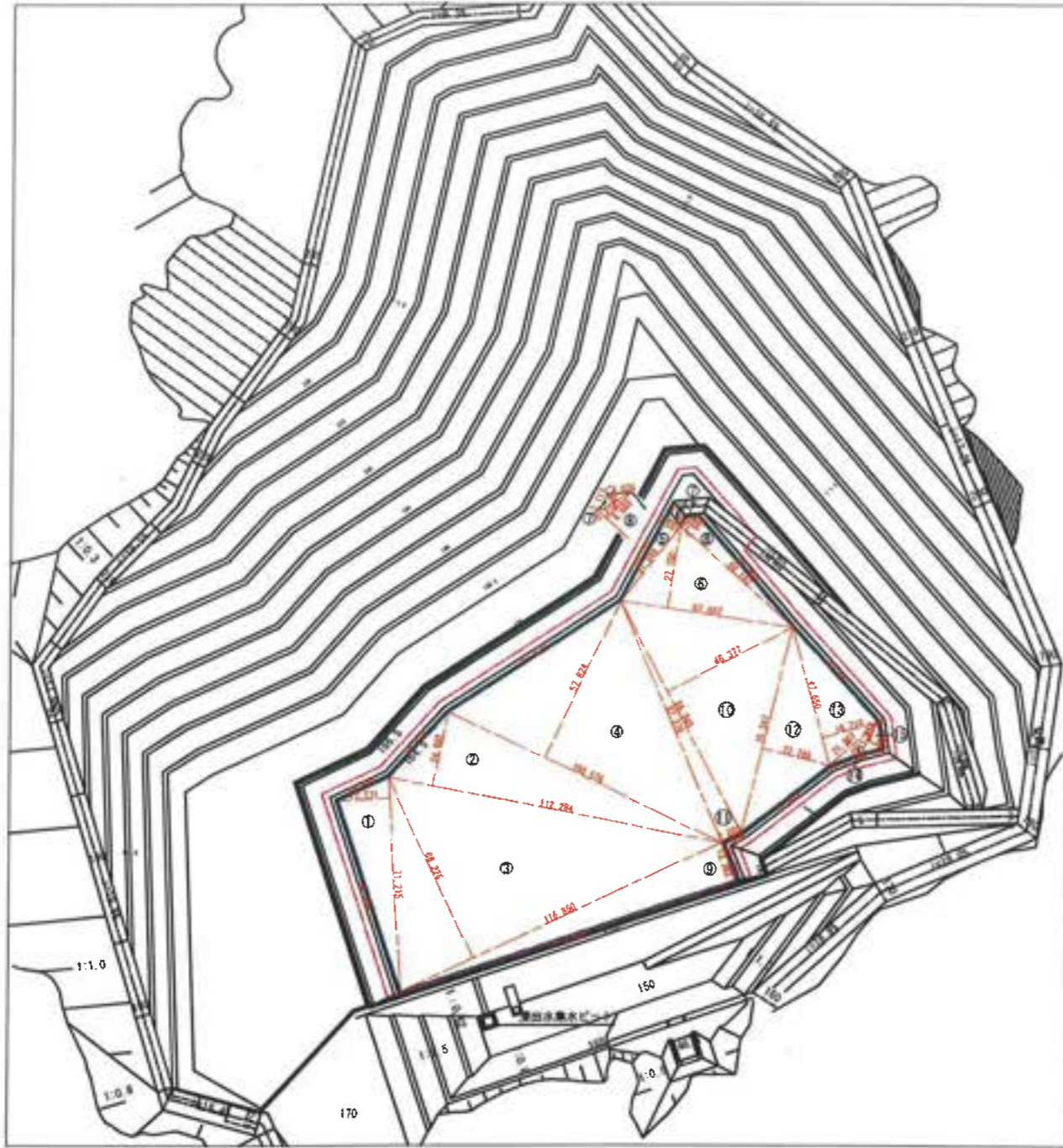
第5層

標高 164.5~166.5

Ⅲ-2-1 埋立計画図 第5層
S=1:1000



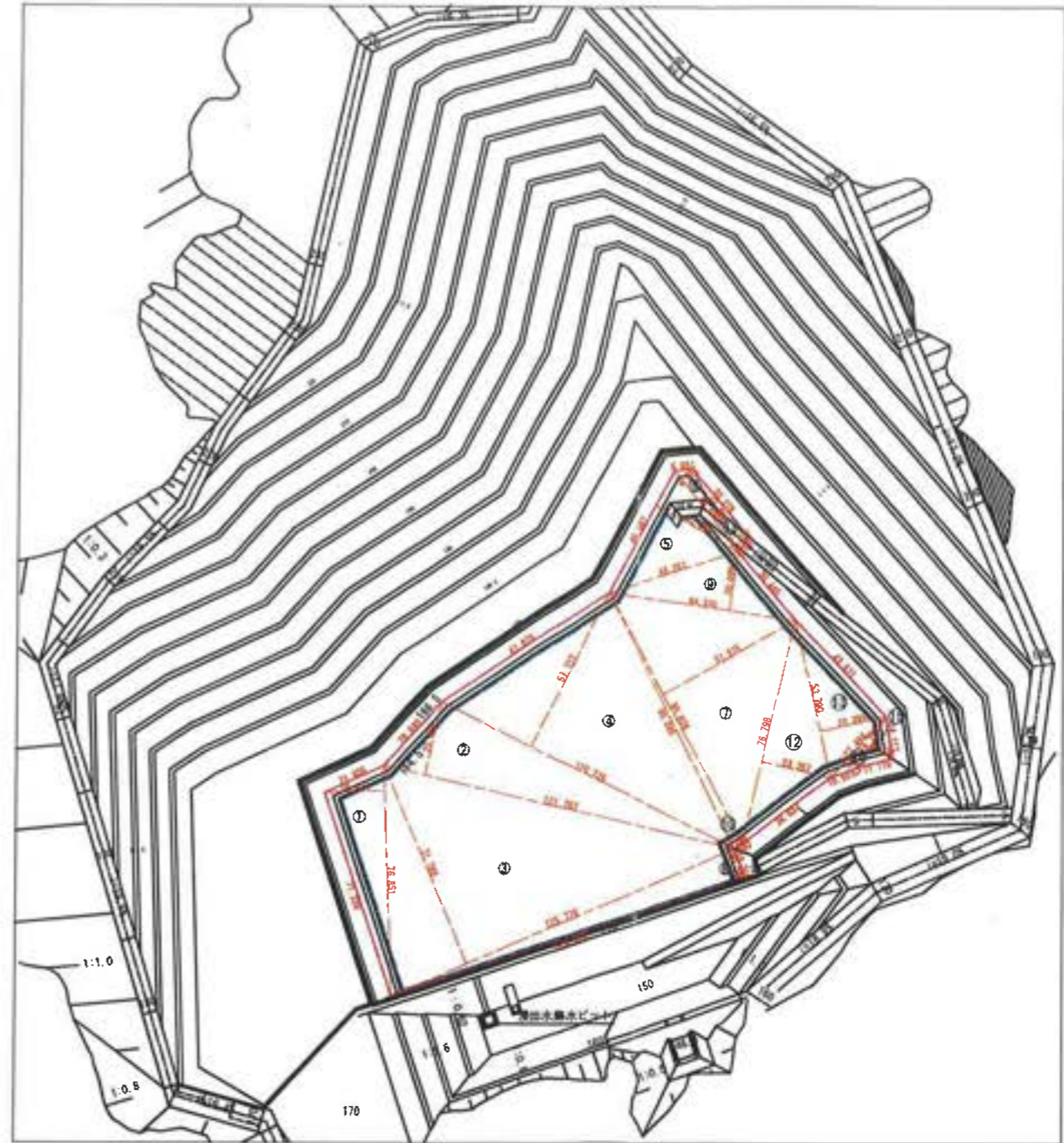
EL164.5



EL164.5

記号	底辺	高さ	体積 m ³
1	71.215	17.271	1226.954
2	112.284	24.892	2784.973
3	116.860	46.226	7726.170
4	100.576	57.824	5815.707
5	33.733	5.501	185.565
6	57.597	27.750	1598.317
7	6.376	1.643	10.476
8	50.142	6.080	304.863
9	116.999	13.382	1563.341
10	86.845	46.377	4032.348
11	87.376	7.002	611.807
12	75.267	23.289	1736.448
13	43.650	19.710	859.182
14	21.951	4.034	88.348
15	11.814	5.347	63.794
体積 m ³			28514.104
面積 m ²			14307.052

EL166.5



EL166.5

記号	底辺	高さ	体積 m ³
1	76.851	19.974	1535.022
2	121.707	25.065	3050.586
3	125.776	71.768	9026.818
4	110.726	57.727	6391.880
5	46.487	32.094	1491.854
6	34.691	4.915	170.606
7	95.826	51.515	4936.476
8	126.052	10.292	1297.327
9	64.532	20.099	1297.049
10	95.895	3.358	321.982
11	31.898	5.701	181.850
12	76.798	23.267	1786.859
13	53.790	22.385	1204.627
14	27.494	4.772	131.201
15	18.751	8.334	156.271
体積 m ³			32980.408
面積 m ²			16490.204

工事名	岩津環境整備センター増設工事
図面名	Ⅲ-2-1 埋立計画図 第5層
縮尺	S=1/1000
図面番号	全 業の内 第 21 号
作成日	平成 28 年 月
審 査	
事業主	新井総合建設株式会社

第6層

標高 167.0~169.0

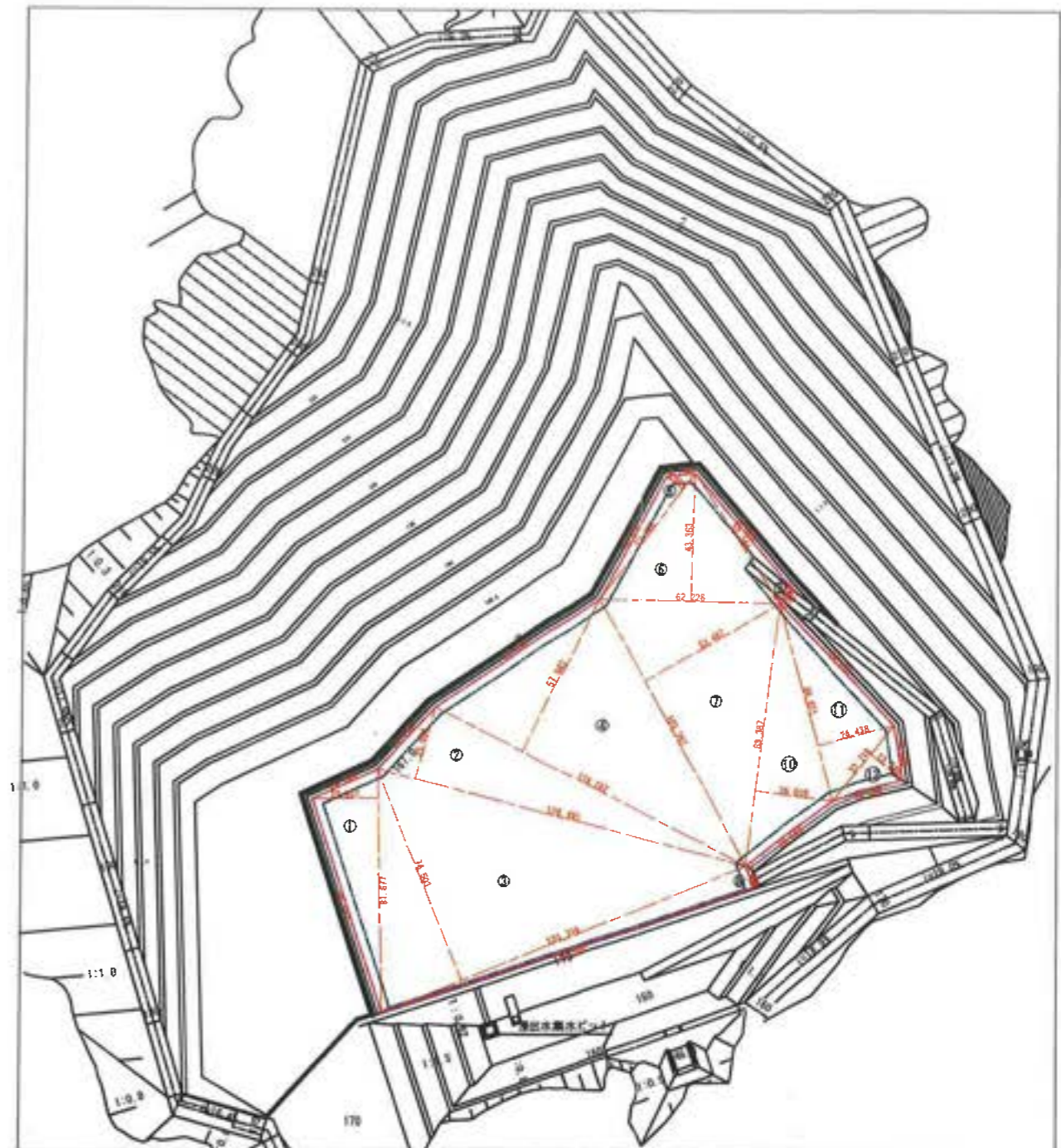
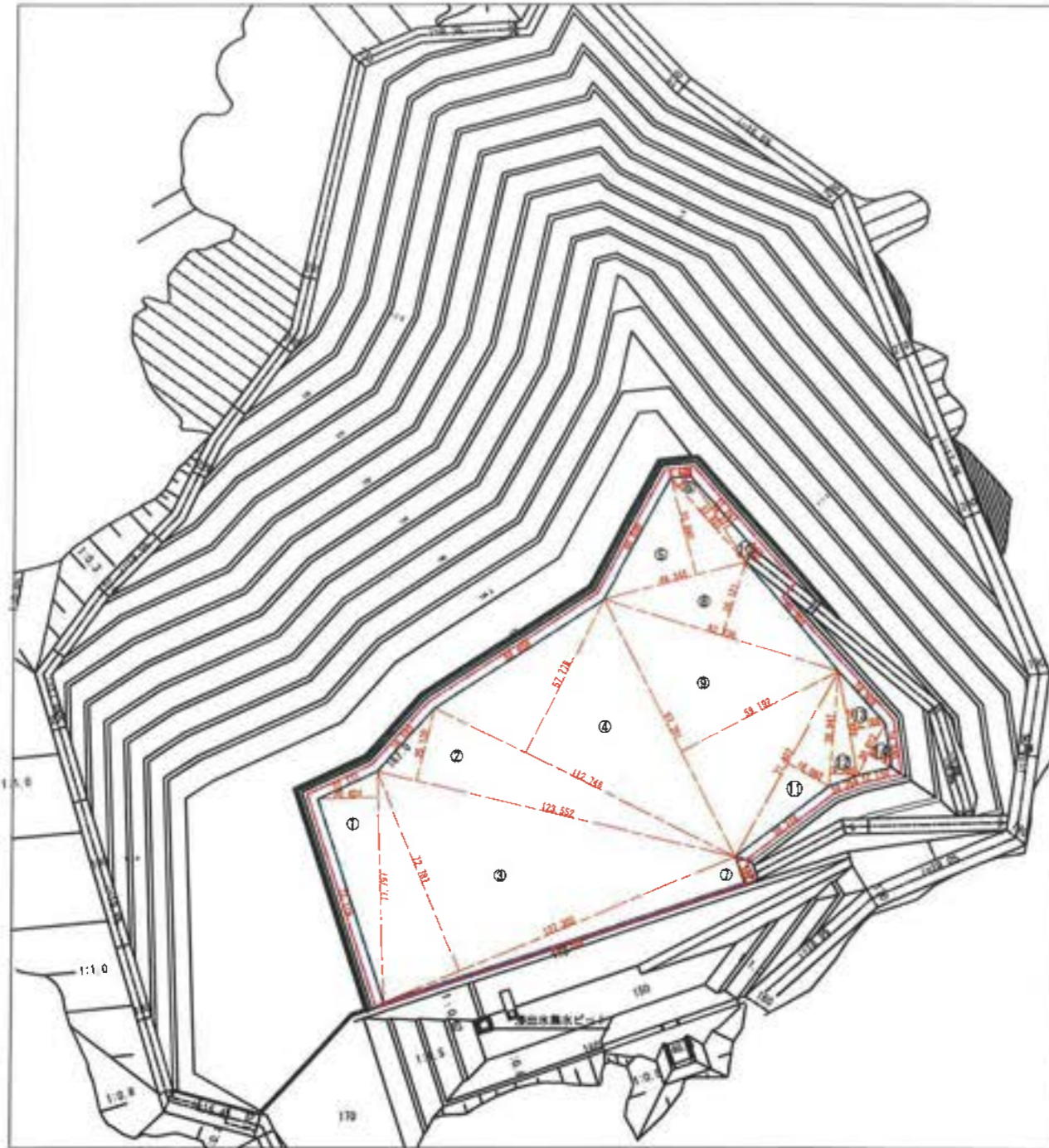
Ⅲ-2-1 埋立計画図 第6層

S=1:1000



EL167.0

EL169.0



記号	底辺	高さ	積面積 m ²
1	77.797	25.422	1586.770
2	123.552	25.189	3103.503
3	127.302	22.787	6265.601
4	112.748	57.778	6514.236
5	49.347	33.840	1669.902
6	37.951	5.392	204.570
7	127.534	9.375	1195.621
8	82.738	26.121	2161.189
9	97.791	59.192	5786.977
10	34.511	4.762	163.996
11	71.407	16.092	1149.081
12	38.947	9.385	365.518
13	25.828	12.709	495.313
14	20.012	8.941	179.927
積面積 m ²			33802.756
総積 m ²			16901.278

記号	底辺	高さ	積面積 m ²
1	81.677	22.297	1813.831
2	129.881	25.084	3250.325
3	133.319	76.593	10199.303
4	119.282	57.842	6899.509
5	53.498	7.091	379.364
6	42.228	43.353	1838.306
7	103.392	53.497	5531.162
8	133.565	7.695	1027.783
9	53.244	6.374	336.715
10	89.387	26.015	2325.403
11	68.821	26.438	1819.490
12	32.711	13.748	449.807
積面積 m ²			38730.958
総積 m ²			18365.479

工事名	若沖環境整備センター増設工事
図面名	Ⅲ-2-1 埋立計画図 第6層
縮尺	S=1/1000
図面番号	企業の内第 22 号
作成日	平成28年 月
備考	
事業主	新井総合建設株式会社

第7-1層

Ⅲ-2-2埋立計画図 第7-1層

標高 169.5~170.0

S=1:1000



EL169.5

EL170.0



EL169.5			
区号	底辺	高さ	積面積 m ²
1	62.159	21.485	1335.486
2	122.017	57.090	6984.720
3	112.901	24.505	2766.639
4	101.739	57.117	5811.026
5	54.484	7.242	394.577
6	70.966	46.393	3291.666
7	88.517	61.768	5457.588
8	77.490	25.895	2006.604
9	62.829	4.731	297.244
10	81.767	17.675	1445.232
11	59.834	8.853	529.710
12	50.074	8.760	438.648
13	47.151	17.595	828.622
14	26.380	12.902	340.335
		積面積 m ²	31919.003
		面積 m ²	15959.502

EL170.0			
区号	底辺	高さ	積面積 m ²
1	63.719	21.955	1398.951
2	122.672	58.550	7183.427
3	113.777	24.604	2799.369
4	102.892	57.336	5889.416
5	55.230	7.717	426.210
6	76.875	45.854	3525.026
7	89.864	64.549	5807.088
8	78.724	26.129	2056.979
9	76.875	5.209	400.442
10	81.589	13.275	1083.084
11	5.321	1.594	8.482
12	61.109	8.929	545.642
13	51.255	8.415	431.311
14	48.347	18.109	875.616
15	27.676	13.541	374.761
		積面積 m ²	32815.712
		面積 m ²	16407.856

工事名	岩津環境整備センター増設工事
図面名	Ⅲ-2-2埋立計画図 第7-1層
縮尺	S=1/1000
図番番号	全 案の内第 23 号
作成日	平成28年 月
製 表	
専業主	新井総合建設株式会社

第7-2層

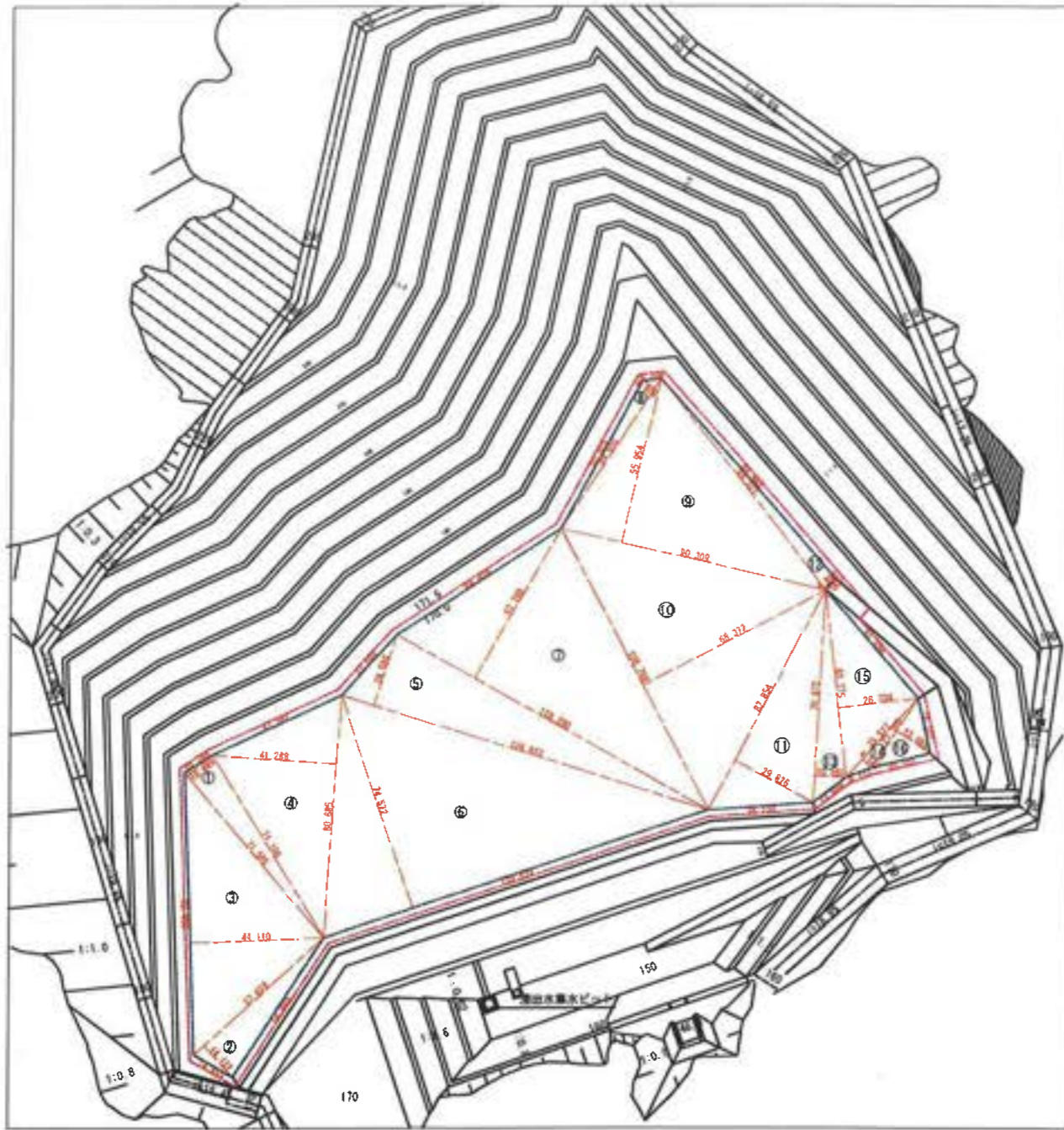
標高 170.0~171.5

Ⅲ-2-2埋立計画図 第7-2層

S=1:1000

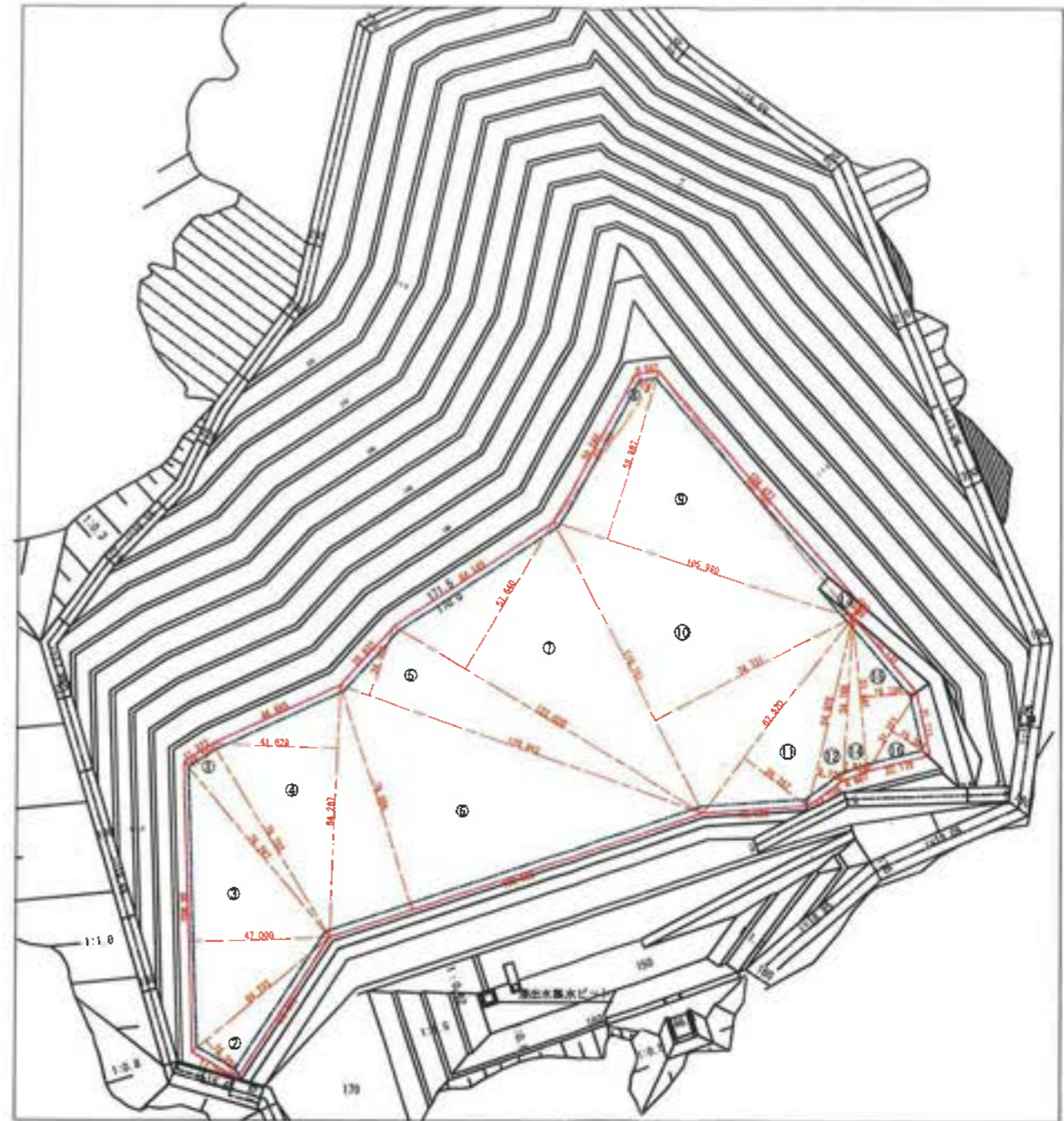


EL170.0



EL170.0	記号	座標	高さ	積面積 m ²
1	71,585	10,689	785,172	
2	57,629	14,121	813,778	
3	83,464	44,110	4122,765	
4	80,685	41,288	3331,322	
5	126,972	24,586	3121,734	
6	133,574	74,572	9990,882	
7	118,390	57,298	6763,510	
8	59,655	4,800	286,344	
9	90,309	55,954	5053,150	
10	105,798	68,372	7233,621	
11	82,854	29,826	2471,203	
12	89,321	4,807	431,406	
13	70,872	10,581	748,897	
14	35,527	4,147	147,320	
15	62,770	26,734	1678,227	
16	27,708	12,565	375,873	
				積面積 m ² 47332,232
				面積 m ² 23666,116

EL171.5



EL171.5	記号	座標	高さ	積面積 m ²
1	76,347	11,241	857,093	
2	59,773	16,207	973,767	
3	86,805	47,000	4664,535	
4	84,267	41,829	3514,804	
5	129,863	24,709	3211,256	
6	132,500	78,006	10466,295	
7	122,030	57,640	7033,809	
8	61,787	6,409	309,082	
9	105,990	58,887	6241,433	
10	110,157	74,731	8227,143	
11	82,520	28,757	2207,988	
12	84,929	9,123	392,247	
13	105,280	4,903	518,227	
14	54,788	7,914	433,418	
15	51,841	19,136	997,079	
16	31,323	15,369	481,372	
				積面積 m ² 50719,608
				面積 m ² 25359,804

工事名	着弾環境整備センター増設工事
図面名	Ⅲ-2-2埋立計画図 第7-2層
縮尺	S=1/1000
図面番号	全業の内第 24 号
作成日	平成 28 年 月
審査	
専業主	新井総合建設株式会社

第8層

標高 172.0~174.0

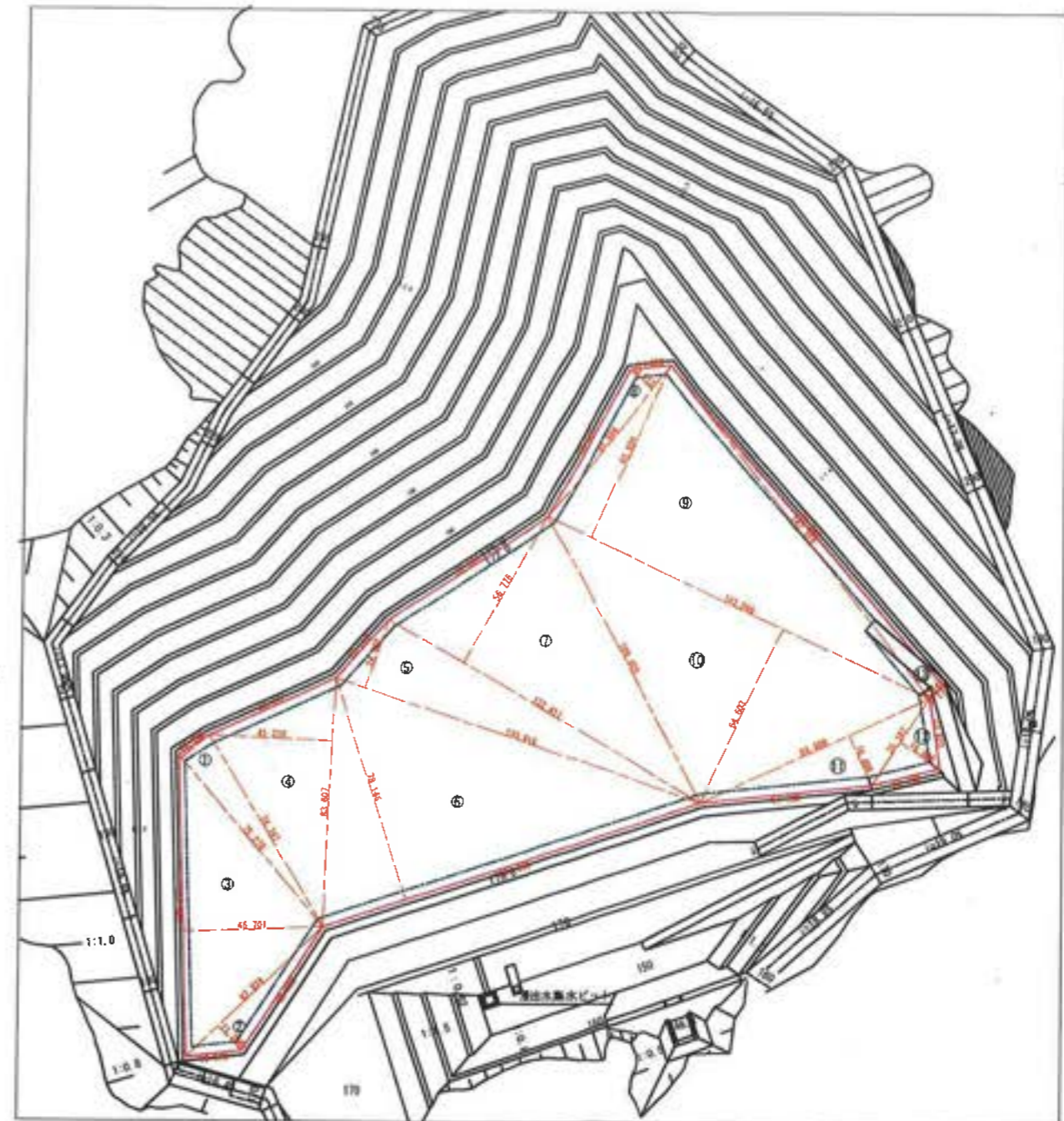
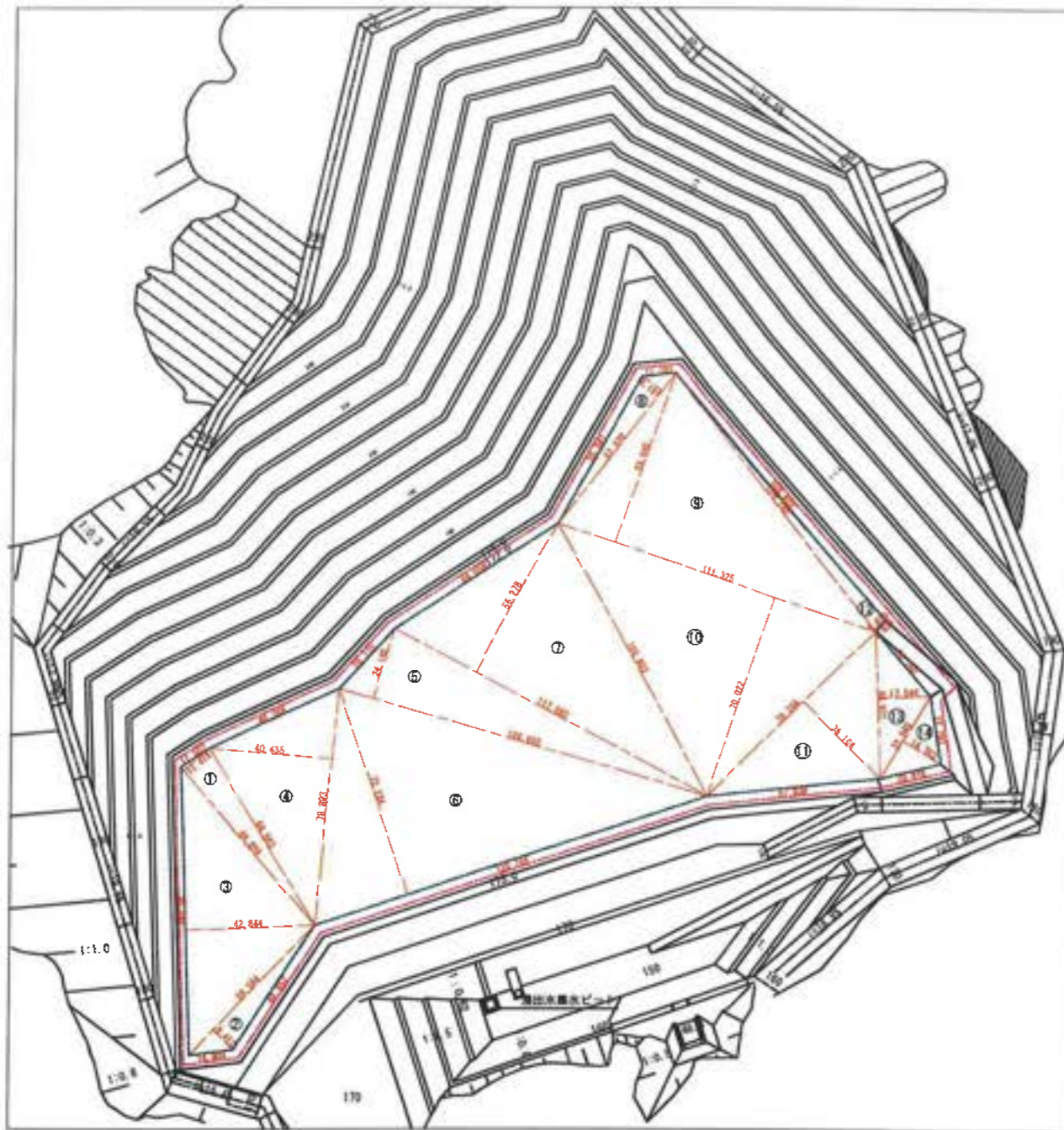
Ⅲ-2-2埋立計画図 第8層

S=1:1000



EL172.0

EL174.0



EL172.0

記号	埋込	高さ	積面積 m ²
1	69,059	11,418	788,514
2	59,994	9,412	560,899
3	95,980	42,844	4095,287
4	78,893	40,435	3190,038
5	126,850	24,145	3057,864
6	126,756	72,224	9806,199
7	117,582	56,278	6817,280
8	62,850	8,191	514,012
9	111,325	59,545	6639,680
10	111,325	70,022	7795,199
11	78,288	26,106	2825,844
12	109,288	4,829	527,742
13	48,971	17,546	859,245
14	32,048	14,763	473,125
積面積 m ²			47761,430
面積 m ²			23875,715

EL174.0

記号	埋込	高さ	積面積 m ²
1	76,278	12,154	914,029
2	62,824	11,206	704,006
3	101,083	46,701	4719,743
4	83,907	41,218	3445,246
5	130,616	24,222	3176,842
6	124,380	78,146	10501,259
7	122,411	56,776	6950,007
8	65,886	10,213	672,694
9	143,095	63,928	9147,841
10	143,095	64,603	9244,431
11	84,696	18,406	1569,084
12	35,187	16,006	563,203
13	142,318	6,142	874,117
積面積 m ²			52474,202
面積 m ²			26237,151

工事名	岩手環境整備センター増設工事
図面名	Ⅲ-2-2埋立計画図 第8層
縮尺	S=1/1000
図面番号	全 業の内第 25 号
作成日	平成28年 月
書 写	印 刷
事業主	新井総合建設株式会社

第9層

標高

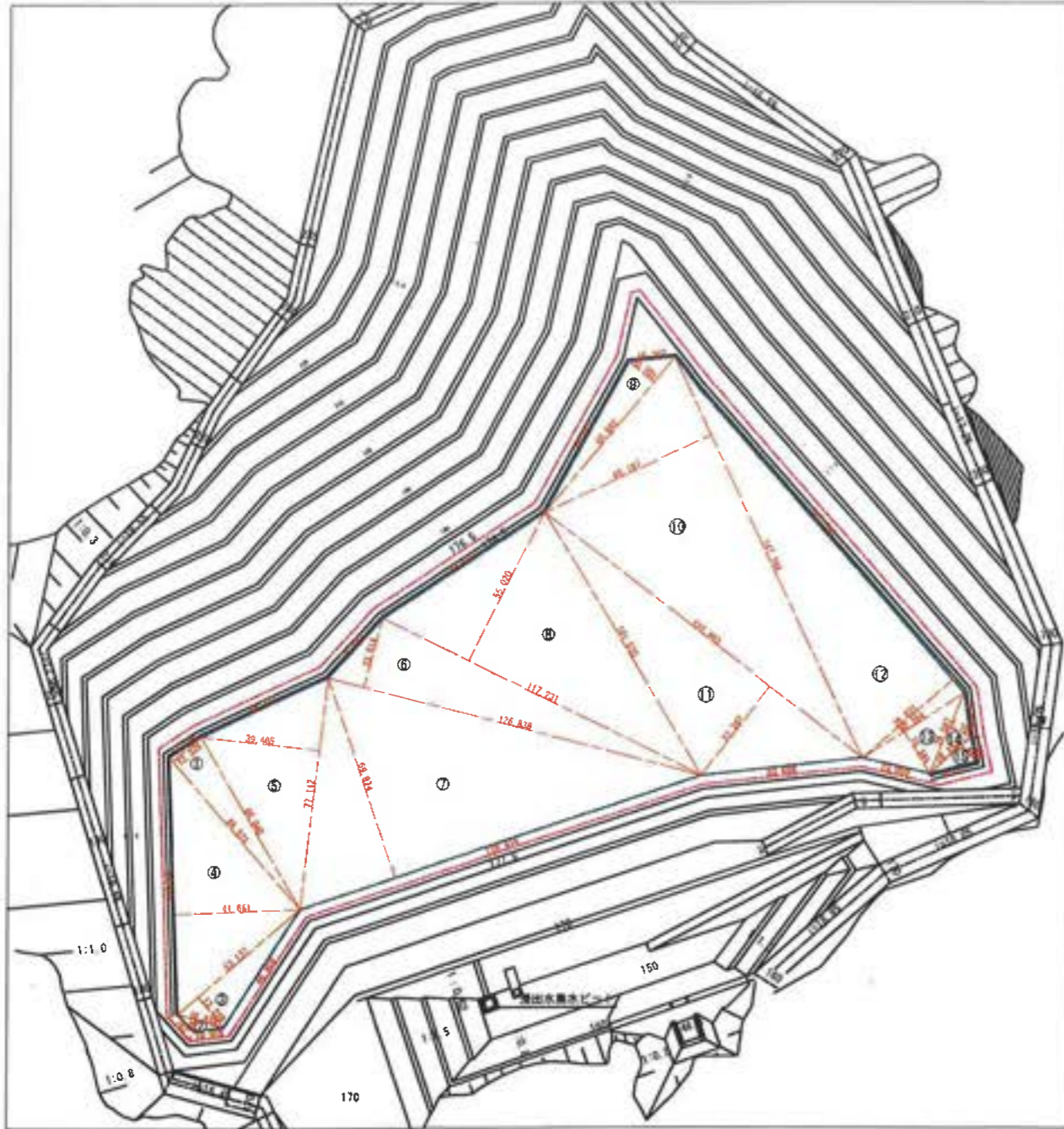
174.5~176.5

Ⅲ-2-2埋立計画図 第9層

S=1:1000

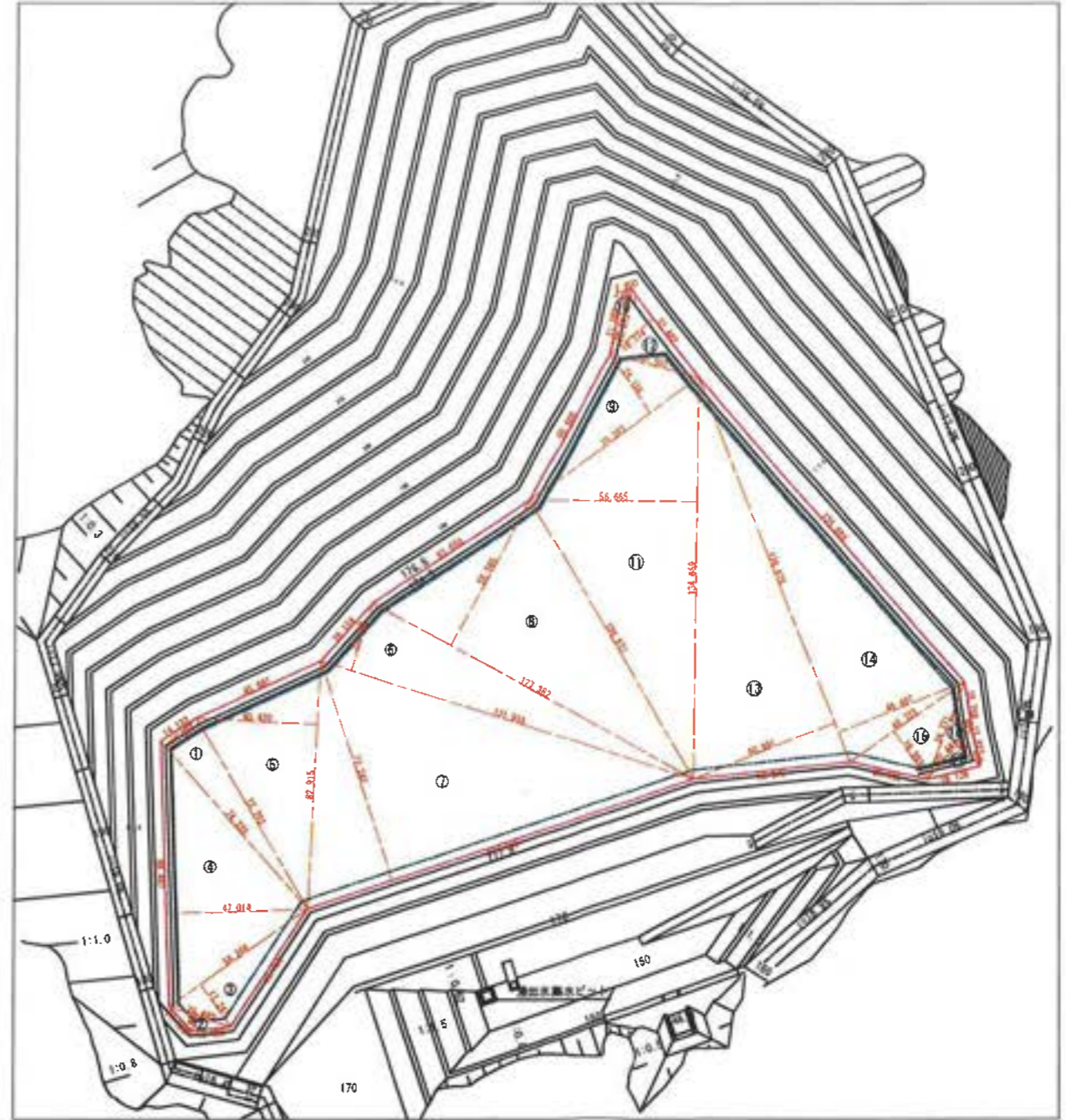


EL174.5



EL174.5			
記号	埋込	高さ	積面積 m ²
1	66,521	12,328	819,838
2	15,838	3,882	63,225
3	53,137	13,298	704,843
4	84,844	41,681	3534,686
5	77,112	38,465	3043,225
6	126,838	23,614	2985,113
7	138,474	69,874	9675,732
8	117,231	55,020	6450,050
9	66,682	10,701	713,350
10	147,194	60,187	8860,637
11	132,863	37,567	4968,428
12	147,590	39,831	5878,657
13	40,284	16,345	658,115
14	29,047	7,704	223,778
15	18,337	7,495	137,436
積面積 m ²			49728,953
面積 m ²			24363,477

EL176.5



EL176.5			
記号	埋込	高さ	積面積 m ²
1	74,339	13,993	1040,228
2	21,480	5,498	118,654
3	56,766	17,247	970,420
4	88,487	47,504	4160,598
5	82,915	40,420	3351,424
6	131,933	23,795	3138,686
7	127,103	77,242	10590,110
8	123,382	55,565	6865,721
9	70,383	24,156	1700,172
10	22,972	2,411	55,388
11	134,660	56,665	7631,019
12	37,482	18,274	732,428
13	138,675	50,981	7089,790
14	138,675	45,497	6309,296
15	46,723	18,593	915,444
16	34,771	7,784	268,965
17	22,444	10,359	233,497
積面積 m ²			55131,235
面積 m ²			27665,618

工事名	岩津環境整備センター増設工事
図面名	Ⅲ-2-2埋立計画図 第9層
縮尺	S=1/1000
図面番号	全 圖の内第 26 号
作成日	平成28年 月
製 表	
専業主	新井総合建設株式会社

第10層

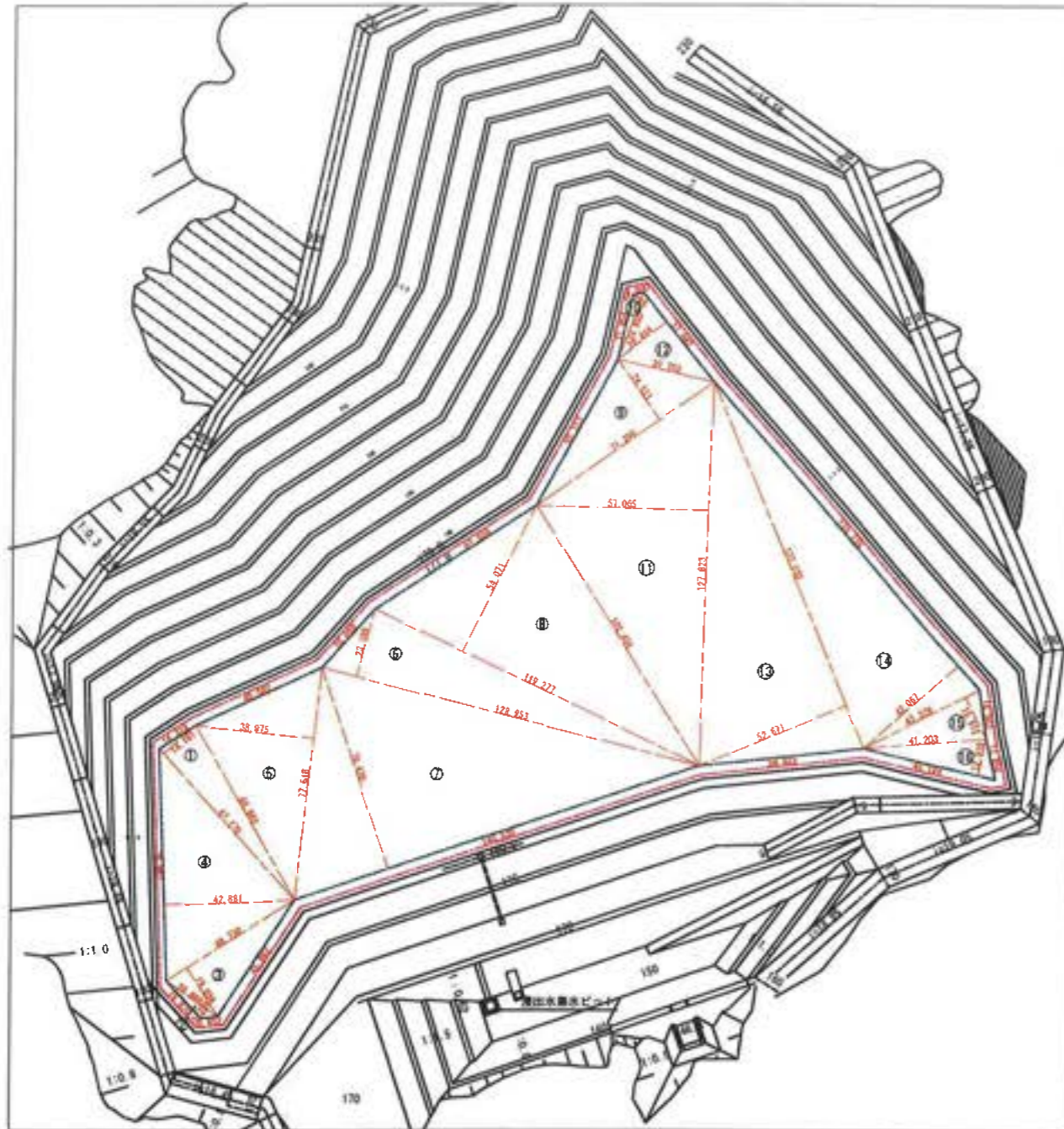
標高 177.0~179.0

Ⅲ-2-2埋立計画図 第10層

S=1:1000

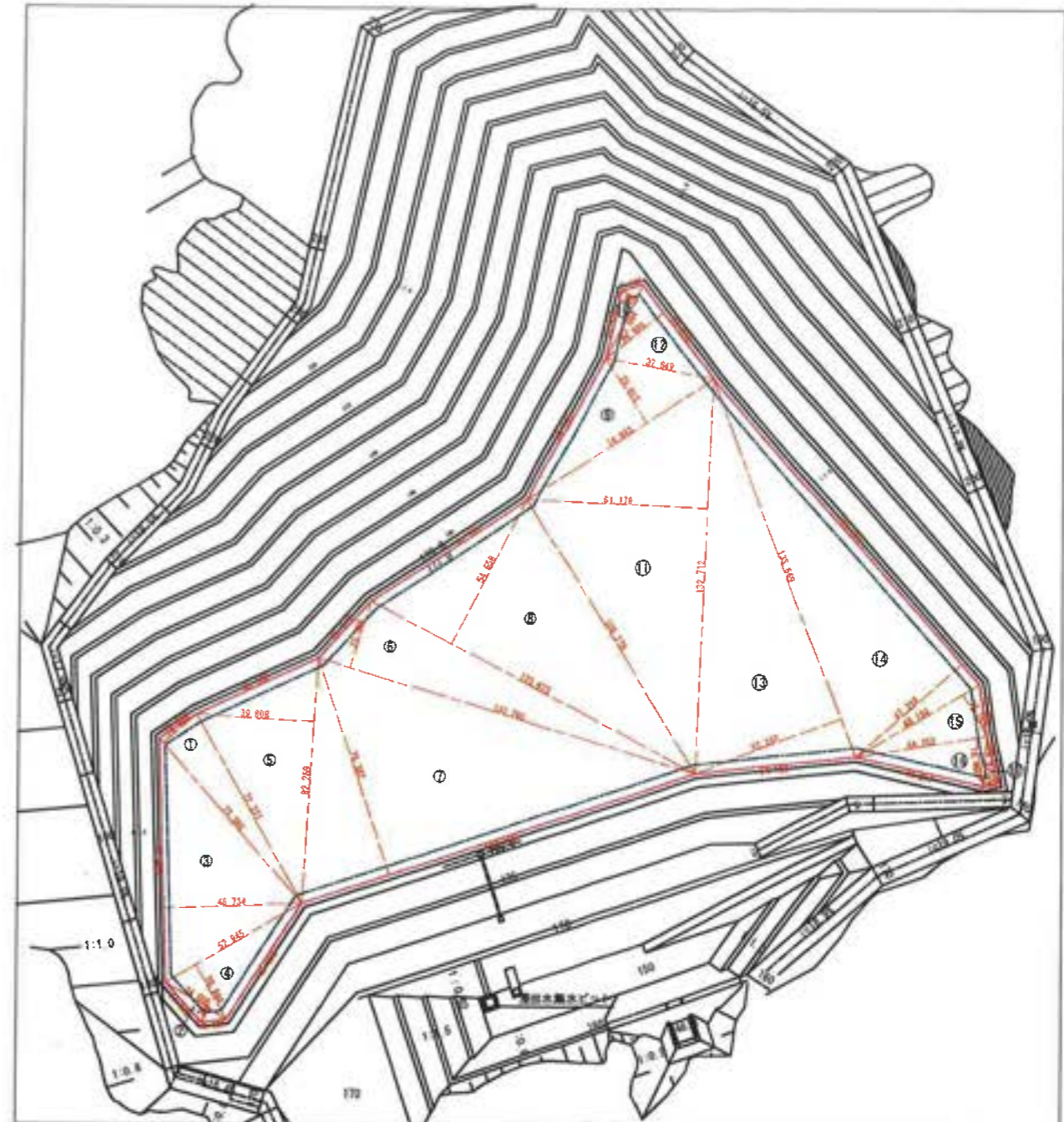


EL177.0



記号	埋込	高さ	積面積 m ²
1	67.170	14.181	951.194
2	20.668	3.259	77.683
3	49.130	18.058	847.254
4	76.887	42.881	3296.991
5	77.618	38.975	3026.162
6	128.952	23.199	2991.581
7	140.530	70.470	9953.149
8	119.277	54.071	6446.427
9	71.290	24.521	1748.152
10	23.855	3.148	75.095
11	127.823	57.065	7294.219
12	27.942	20.418	774.700
13	132.030	52.671	6954.152
14	135.738	42.947	5710.090
15	43.219	15.512	672.895
16	45.193	12.519	565.771
積面積 m ²			51427.866
面積 m ²			25718.983

EL179.0



記号	埋込	高さ	積面積 m ²
1	73.389	14.899	1093.378
2	24.005	5.247	125.954
3	81.483	46.734	3907.092
4	52.945	20.944	1108.880
5	82.259	38.808	3274.588
6	132.790	23.395	3106.255
7	139.150	16.382	1049.240
8	123.973	54.658	6716.116
9	74.993	25.813	1935.794
10	27.584	5.807	190.180
11	132.712	61.178	8118.187
12	39.820	24.996	995.341
13	135.869	52.337	7100.908
14	126.291	47.319	6440.154
15	48.194	16.183	778.524
16	44.752	16.460	726.618
17	16.873	4.549	76.755
積面積 m ²			56275.445
面積 m ²			28137.723

工事名	岩津環境整備センター増設工事
図面名	Ⅲ-2-2埋立計画図 第10層
縮尺	S=1/1000
図面番号	全 業の内第 27 号
作成日	平成28年 月
審査	
専業主	新井総合建設株式会社

第11層

標高 179.5~181.5

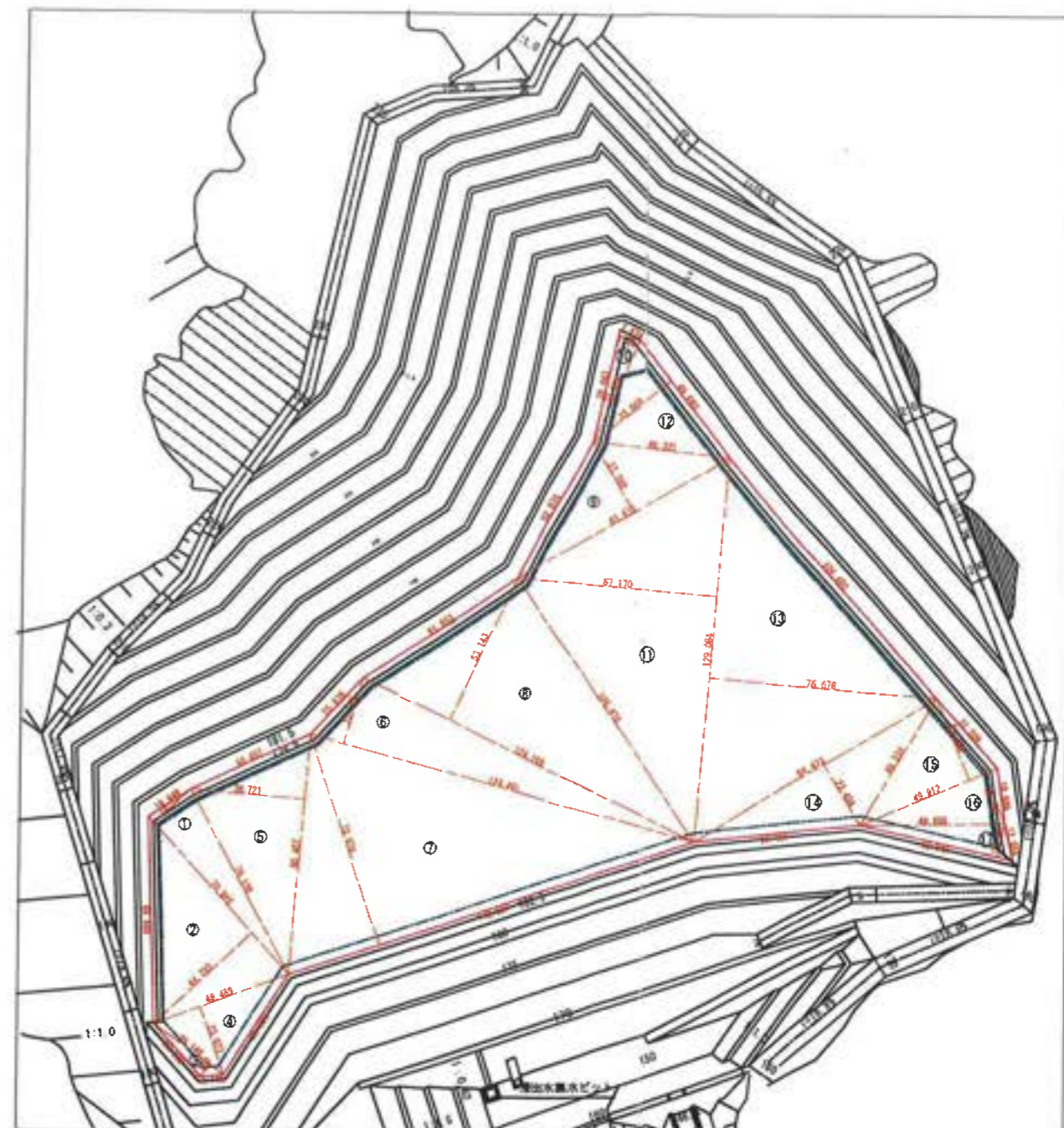
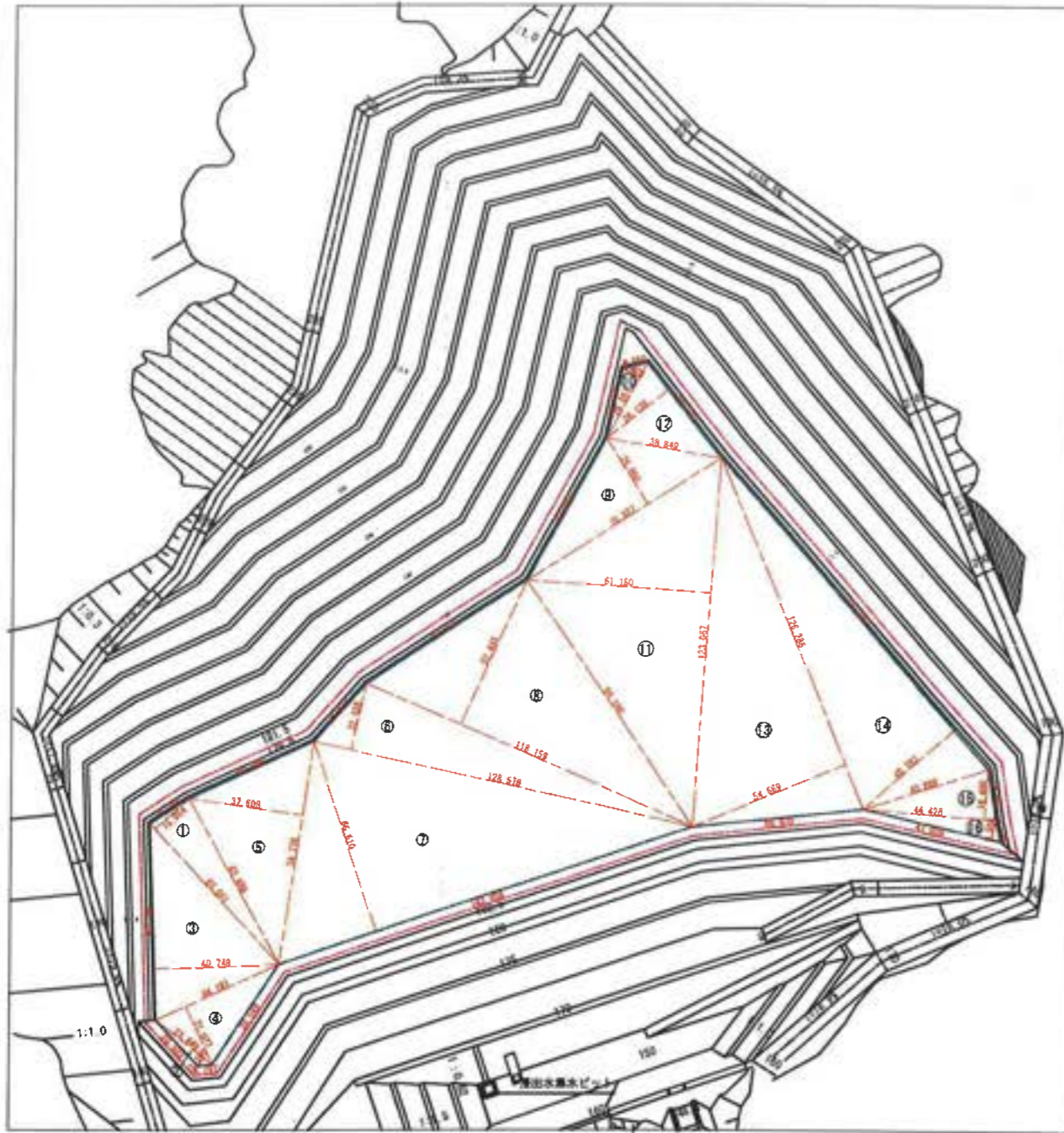
Ⅲ-2-2埋立計画図 第11層

S=1:1000



EL179.5

EL181.52



EL179.5

記号	長さ	高さ	積面積 m ²
1	63,051	15,054	949,170
2	23,640	3,360	79,461
3	65,215	40,748	2657,381
4	44,191	21,077	931,414
5	74,776	27,808	2082,178
6	128,578	22,538	2897,691
7	140,958	66,610	9389,042
8	118,159	52,443	6192,612
9	75,927	26,060	1978,659
10	28,557	6,409	183,022
11	123,067	61,150	7525,547
12	40,240	26,129	1051,833
13	126,286	54,069	6803,929
14	137,082	40,293	5523,445
15	44,428	16,490	732,618
16	47,034	6,504	306,909
積面積 m ²			50318,108
面積 m ²			25199,054

EL181.52

記号	長さ	高さ	積面積 m ²
1	70,890	16,719	1194,630
2	70,890	44,793	3174,928
3	29,146	5,132	149,577
4	48,489	23,977	1162,621
5	80,407	28,721	2313,429
6	132,463	22,755	3026,995
7	142,687	73,978	10448,321
8	124,109	53,143	6595,525
9	81,675	27,388	2235,281
10	28,443	7,447	211,235
11	129,084	67,170	8670,572
12	49,960	33,005	1648,930
13	129,084	76,678	9897,903
14	94,473	23,404	2211,040
15	49,912	29,450	1469,908
16	49,912	18,128	905,304
17	62,941	11,347	714,722
積面積 m ²			58932,077
面積 m ²			29446,039

工事名	豊津環境整備センター埋立工事
図面名	Ⅲ-2-2埋立計画図 第11層
縮尺	S=1/1000
図面番号	全 案の内第 28 号
作成日	平成28年 月
書 名	
事業主	新井総合建設株式会社

第12層

標高 182.0~184.0

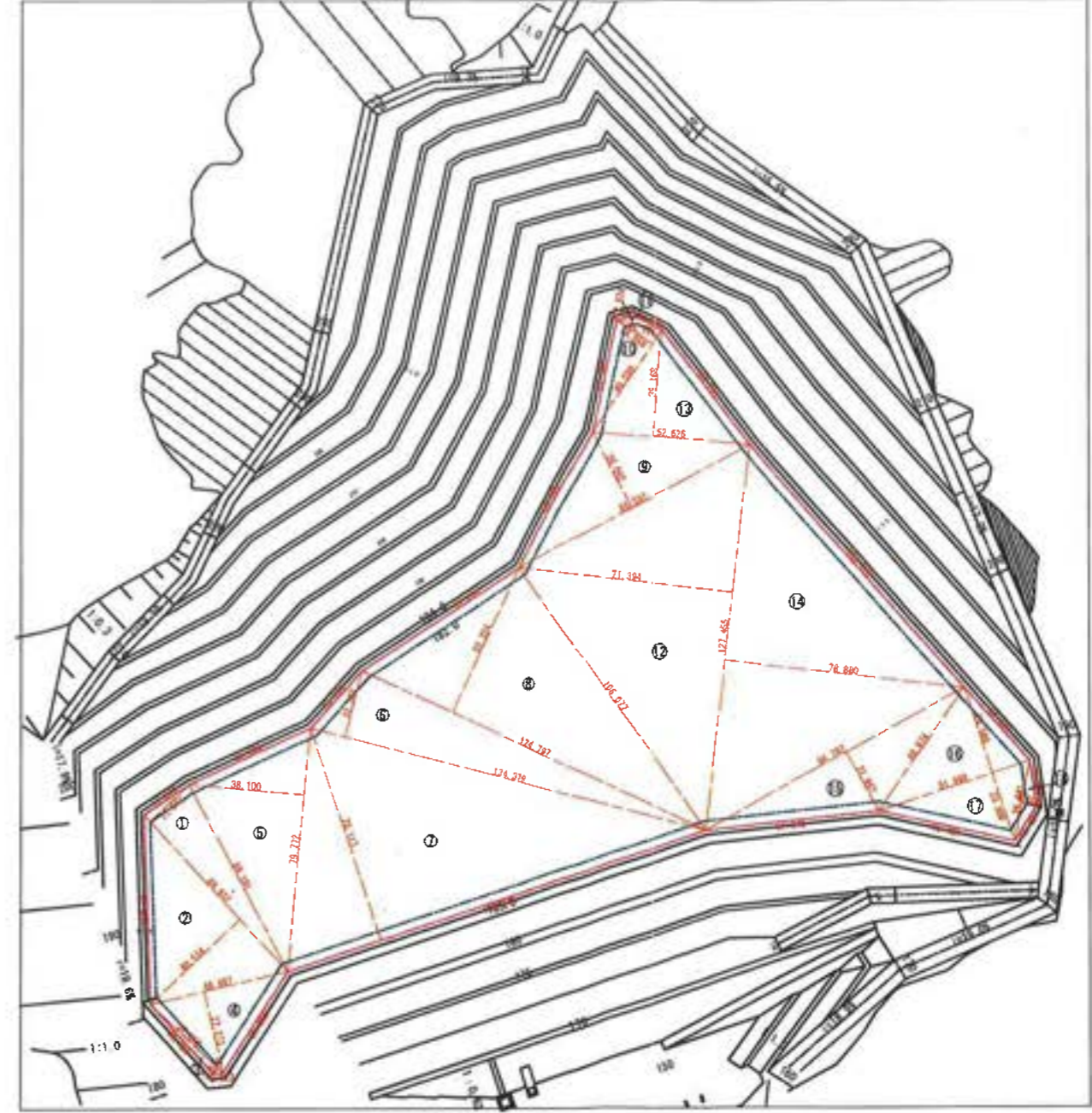
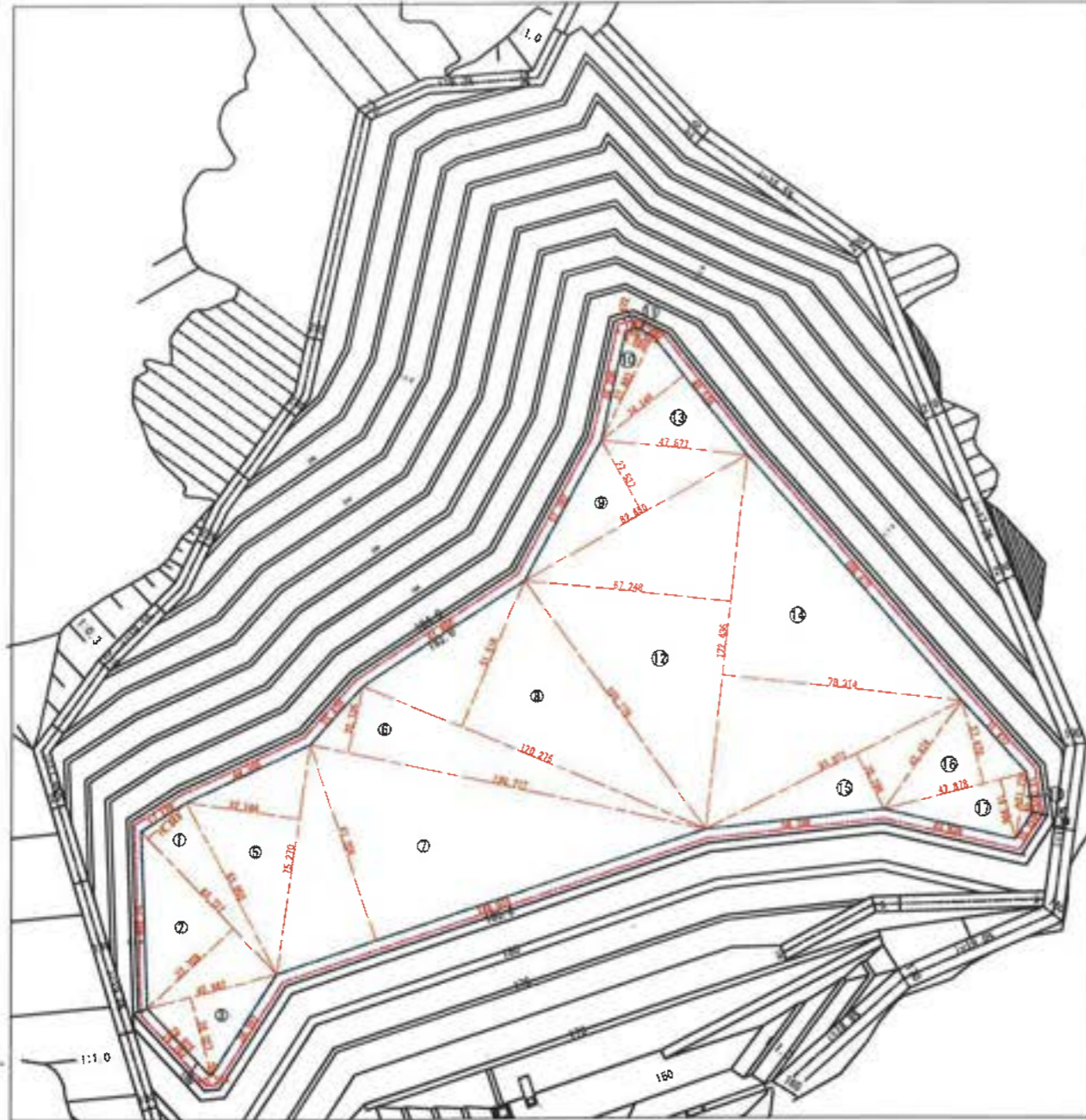
Ⅲ-2-2埋立計画図 第12層

S=1:1000



EL182.0

EL184.0



EL182.0

記号	底辺	高さ	積面積 m ²
1	63.727	16.868	1074.947
2	63.727	37.709	2403.081
3	42.897	26.327	1131.719
4	29.925	0.300	8.978
5	75.270	37.144	2795.829
6	130.717	22.136	2893.552
7	146.015	67.206	9813.084
8	120.275	51.518	6196.327
9	82.650	27.537	2276.933
10	37.883	8.685	325.604
11	9.012	1.672	15.058
12	122.436	67.346	8233.576
13	49.526	34.149	1691.263
14	122.436	78.314	9588.453
15	93.077	20.199	1880.062
16	47.878	27.870	1334.360
17	47.878	19.905	953.059
18	21.778	4.053	88.285
積面積 m ²			52703.161
面積 m ²			26251.581

EL184.0

記号	底辺	高さ	積面積 m ²
1	69.837	17.612	1231.730
2	69.837	40.514	2833.428
3	32.852	2.516	82.656
4	46.697	27.273	1273.567
5	79.772	38.100	3039.313
6	134.379	22.363	3005.118
7	144.644	73.117	10575.935
8	124.797	52.224	6517.399
9	86.582	28.092	2432.642
10	40.590	14.058	570.614
11	15.176	2.574	39.063
12	127.455	71.394	9099.522
13	52.626	35.169	1850.804
14	127.455	78.880	10053.550
15	96.787	21.957	2125.152
16	51.888	29.586	1538.117
17	51.888	23.300	1211.220
18	24.681	5.028	124.152
積面積 m ²			67614.082
面積 m ²			28807.041

工事名	豊津環境整備センター増設工事
図面名	Ⅲ-2-2埋立計画図 第12層
縮尺	S=1/1000
図面番号	全 業の内第 29 号
作成日	平成28年 月
製 表	
専業主	新井総合建設株式会社