

水文調査票

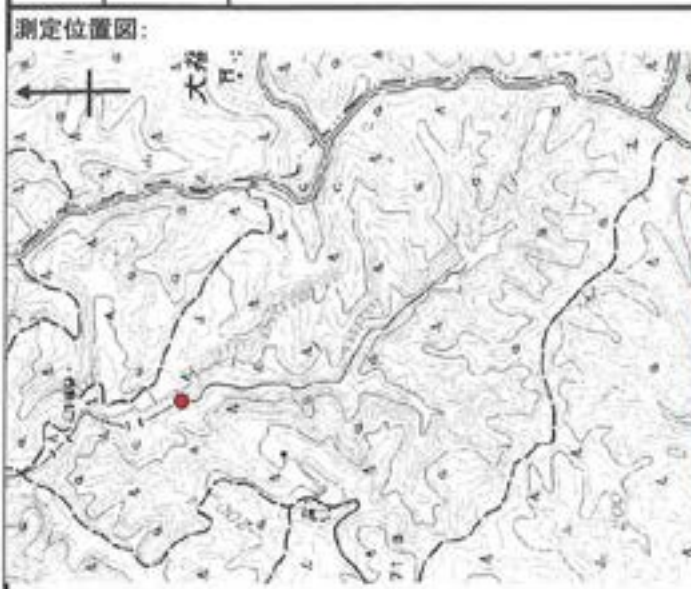
水文調査票

水系		地点番号	T1	調査年月日	平成 24 年 2 月 1 日	天候	晴れ			
所在地										
区分	河川									
状 況	外 観	無色透明	水 温	4.3 °C	P H	8.32	電導度	13.6mS/m	水量	l/min
	利用状況	なし				付近の地質	砂岩勝泥岩互層			
	その他									



水文調査票

水系		地点番号	T2	調査年月日	平成 24 年 2 月 1 日	天候	晴れ			
所在地										
区分	河川									
状 況	外 観	無色透明	水 温	4.3 °C	P H	7.58	電導度	8.0mS/m	水量	l/min
	利用状況					付近の地質	砂岩勝泥岩互層			
	その他									



水文調査票

水系		地点番号	T3	調査年月日	平成 24 年 2 月 1 日	天候	晴れ			
所在地										
区分	河川									
状 況	外 観	無色透明	水 温	6.4 °C	P H	8.05	電導度	12.5mS/m	水量	l/min
	利用状況						付近の地質			
	その他									

測定位置図:



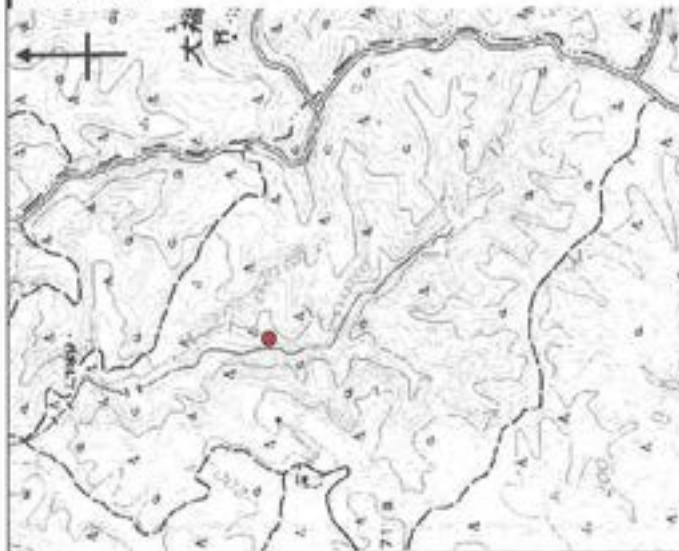
現況写真:



水文調査票

水系		地点番号	T4	調査年月日	平成 24 年 2 月 1 日	天候	晴れ			
所在地										
区分	河川									
状 況	外 観	無色透明	水 温	4.6 °C	P H	7.62	電導度	6.7mS/m	水量	l/min
	利用状況						付近の地質	砂岩勝泥岩互層		
	その他									

測定位置図:





現況写真:



水文調査票

水系		地点番号	T5	調査年月日	平成 24 年 2 月 2 日	天候	晴くもり			
所在地										
区分	河川									
状 況	外 観	無色透明	水 温	2.2 °C	P H	7.3	電導度	5.9mS/m	水量	l/min
	利用状況	なし				付近の地質	砂岩勝泥岩互層			
	その他									
測定位置図:						現況写真:				
										

水文調査票

水系		地点番号	T6	調査年月日	平成 24 年 2 月 2 日	天候	晴			
所在地										
区分	河川									
状 況	外 観	無色透明	水 温	1.6 °C	P H	8.14	電導度	11.9mS/m	水量	l/min
	利用状況	なし				付近の地質	砂勝・泥岩互層			
	その他									
測定位置図:						現況写真:				
										

水文調査票

水系		地点番号	T7	調査年月日	平成 24 年 2 月 1 日	天候				
所在地										
区分	河川	湧水								
状況	外観	無色透明	水温	1.7 °C	PH	7.82	電導度	12.0mS/m	水量	l/min
	利用状況	なし				付近の地質	砂岩勝泥岩互層			
	その他									

測定位置図:



現況写真:



水文調査票

水系		地点番号	T8	調査年月日	平成 24 年 2 月 日	天候				
所在地										
区分	河川	湧水								
状況	外観	無色透明	水温	1.6 °C	PH	7.88	電導度	9.5mS/m	水量	l/min
	利用状況	なし				付近の地質	砂岩勝泥岩互層			
	その他									

測定位置図:



現況写真:



水文調査票

水系		地点番号	T9	調査年月日	平成 24 年 2 月 1 日	天気				
所在地										
区分	河川	湧水								
状況	外観	無色透明	水温	0.1 °C	PH	7.86	電導度	9.0mS/m	水量	l/min
	利用状況	なし				付近の地質	砂岩勝泥岩互層			
	その他									

測定位置図:



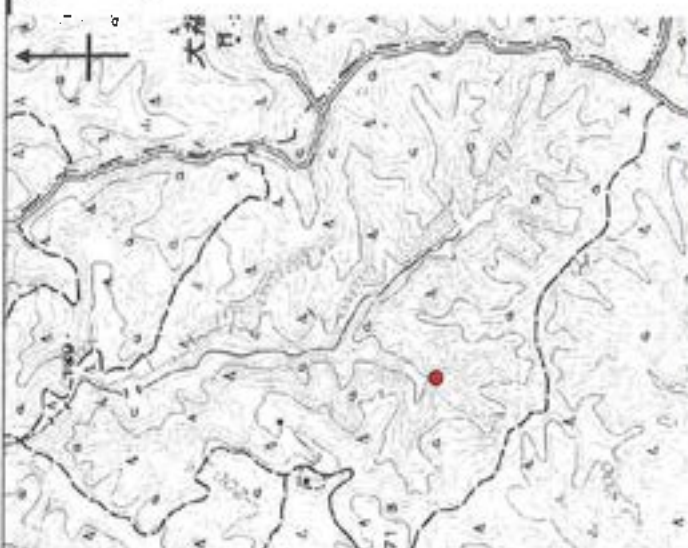
現況写真:



水文調査票

水系		地点番号	T10	調査年月日	平成 24 年 2 月 日	天気				
所在地										
区分	河川	湧水								
状況	外観	無色透明	水温	2.9 °C	PH	7.85	電導度	9.8mS/m	水量	l/min
	利用状況	なし				付近の地質	砂岩勝泥岩互層			
	その他									


測定位置図:



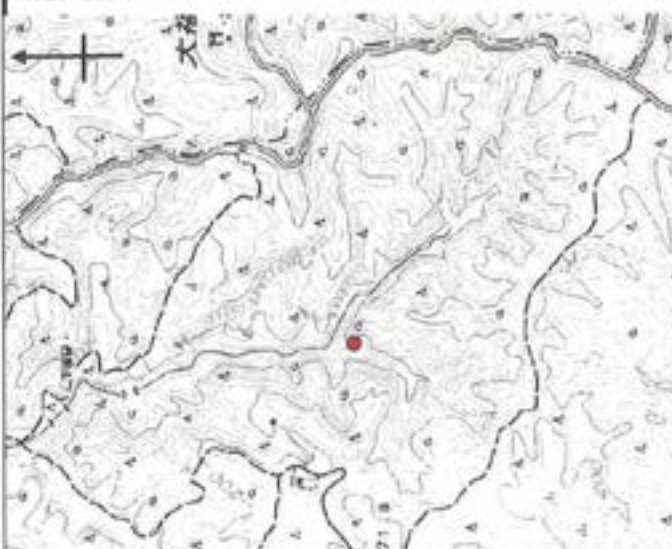

現況写真:



水文調査票

水系		地点番号	T11	調査年月日	平成 24 年 2 月 1 日	天候					
所在地											
区分	河川	湧水									
状 況	外 観	無色透明	水 温	0.3 ℃	P H	8.07	電導度	10.8mS/m	水量	l/min	
	利用状況	なし				付近の地質	泥岩・砂岩勝ち				
	その他										
測定位置図:					現況写真:						
											

水文調査票

水系		地点番号	T12	調査年月日	平成 24 年 2 月 日	天候					
所在地											
区分	河川	湧水									
状 況	外 観	無色透明	水 温	3.2 ℃	P H	8.2	電導度	13.4mS/m	水量	l/min	
	利用状況	なし				付近の地質	砂岩勝泥岩互層				
	その他										
測定位置図:					現況写真:						
											

水文調査票

水系		地点番号	T13	調査年月日	平成 24 年 2 月 1 日	天候				
所在地										
区分	河川	湧水								
状 況	外 観	無色透明	水 温	4.9 °C	P H	7.49	電導度	11.8mS/m	水量	l/min
	利用状況	なし				付近の地質	砂勝泥岩互層			
	その他									

測定位置図:



現況写真:



水文調査票

水系		地点番号	T14	調査年月日	平成 24 年 2 月 日	天候				
所在地										
区分	河川	湧水								
状 況	外 観	無色透明	水 温	0.2 °C	P H	8.02	電導度	27.1mS/m	水量	l/min
	利用状況	なし				付近の地質	砂岩勝泥岩互層			
	その他									

測定位置図:



現況写真:



水文調査票

水系		地点番号	T15	調査年月日	平成 24 年 2 月 1 日	天候				
所在地										
区分	河川	湧水								
状況	外観	無色透明	水温	11 °C	PH	8.23	電導度	10.6mS/m	水量	l/min
	利用状況	なし				付近の地質	砂岩勝泥岩互層			
	その他									

測定位置図:



現況写真:



水文調査票

水系		地点番号	T16	調査年月日	平成 24 年 2 月 日	天候				
所在地										
区分	河川	湧水								
状況	外観	無色透明	水温	6.1 °C	PH	7.47	電導度	14.0mS/m	水量	l/min
	利用状況	なし				付近の地質	砂岩勝・泥岩互層			
	その他									

測定位置図:



現況写真:



水文調査票

水系		地点番号	T17	調査年月日	平成 24 年 2 月 1 日	天候				
所在地										
区分	河川			湧水						
状 況	外 観	無色透明	水 温	10.9 °C	P H	7.83	電導度	14.8mS/m	水量	l/min
	利用状況	なし				付近の地質				
	その他									

<p>測定位置図:</p> 	<p>現況写真:</p> 
--	--

水文調査票

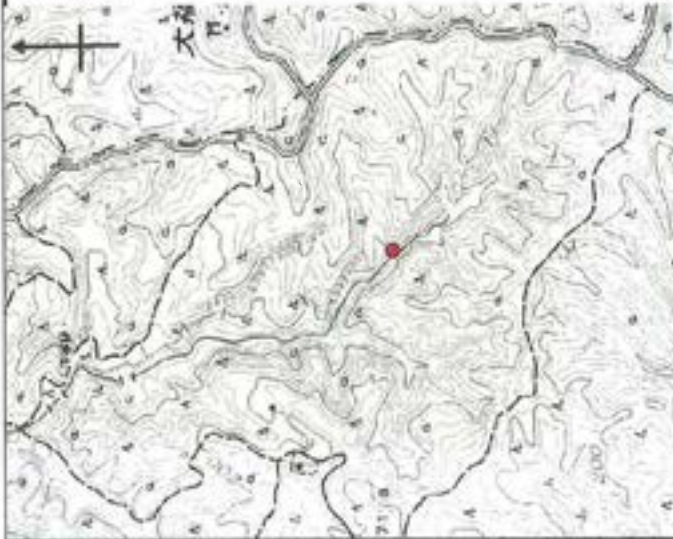
水系		地点番号	T18	調査年月日	平成 24 年 2 月 日	天候				
所在地										
区分	河川			湧水						
状 況	外 観	無色透明	水 温	1.7 °C	P H	9.12	電導度	14.0mS/m	水量	l/min
	利用状況					付近の地質				
	その他									

<p>測定位置図:</p> 	<p>現況写真:</p> 
---	---

水文調査票

水系		地点番号	T19	調査年月日	平成 24 年 2 月 1 日	天候				
所在地										
区分	河川			湧水						
状 況	外 観	無色透明	水 温	10.5 °C	P H	7.95	電導度	15.6mS/m	水量	l/min
	利用状況	なし				付近の地質	砂岩勝泥岩互層			
	その他									

測定位置図:



現況写真:



水文調査票

水系		地点番号	T20	調査年月日	平成 24 年 2 月 日	天候				
所在地										
区分	河川			湧水						
状 況	外 観	無色透明	水 温	13.2 °C	P H	7.61	電導度	20.0mS/m	水量	l/min
	利用状況	なし				付近の地質	泥岩・砂岩勝ち互層			
	その他									

測定位置図:

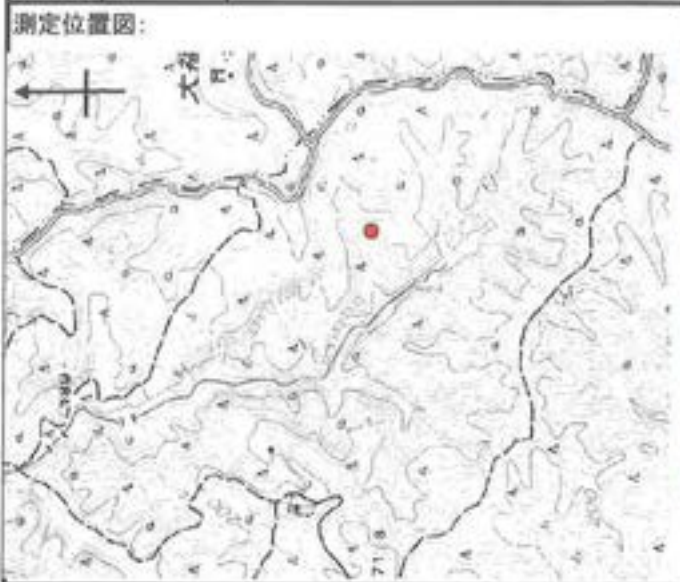


現況写真:



水文調査票

水系		地点番号	T21	調査年月日	平成	24年	2月	1日	天候		
所在地											
区分	湧水										
状 況	外観	無色透明	水温	11.1	°C	P H	7.95	電導度	11.5mS/m	水量	l/min
	利用状況	なし					付近の地質	砂岩勝泥岩互層			
	その他										



水文調査票

水系		地点番号		調査年月日	平成	24年	2月	日	天候		
所在地											
区分	河川					湧水					
状 況	外観		水温		°C	P H		電導度	mS/m	水量	l/min
	利用状況						付近の地質				
	その他										



踏查写真



写真：1

調査地北端部にある河川は砂岩を人工的に掘削してトンネルで流下させている。



写真：2

写真：1の上流側入り口写真手前側には砂岩の上位にシルト岩（厚さ約6m程）が重なりさらに上位には厚い砂岩が乗っている。



写真：3

砂岩は均質であるが一部に $\phi 10\text{ cm} \sim 20\text{ cm}$ の玉石を挟んでいる。写真右下にはシルト岩が露頭している。



写真：4
写真：3の上流の状況
砂岩中に玉石を疎らに挟んでいる。



写真：5
シルト岩の堆積状況
層厚は単層で10 cm～20 cm位。単層との間には薄い砂岩層を挟んでいることがある。



写真：6
砂岩層の上位にはシルト岩が分布している。層厚約8 mほど。



写真：7

シルト岩・砂岩互層の状況
シルト岩 $d = 30 \text{ cm} \sim 50 \text{ cm}$
と 2 ~ 3 m の砂岩が互層を
なしている。シルト岩はやや
砂質である。



写真：8

砂岩層の露頭
下位に砂質シルト岩が分
布している。谷底はシルト岩
まで達している。



写真：9

シルト岩で構成された谷
では河床部が滑床となっ
ている。



写真：10

シルト岩が分布谷では河床部が地層面に沿って滑床状になっている。



写真：11

砂岩・シルト岩互層の状況全体として砂質シルト～シルト質砂状の地層となっている。



写真：12

砂岩の上位にシルト岩が分布している。シルト岩は砂岩に比べて浸食に強く、キャップロック状



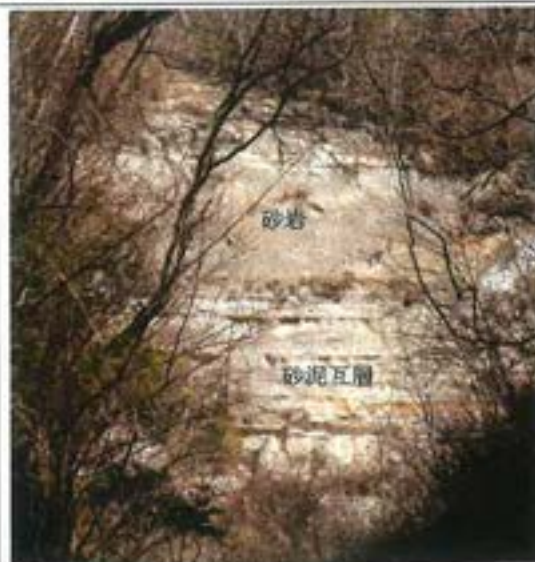
写真：13

シルト岩は造瀑層を形成している。



写真：14

シルト岩・砂岩互層の状態
砂岩では全体に葉理が発達している。



写真：15

砂泥互層の上位に厚い砂岩層が重なっている。

(谷床から遠望)



写真：16

砂岩よりシルト岩が浸食に耐えるため、露頭ではシルト岩が目立つ。



写真：17

シルト岩と砂岩の間から地下水が湧出するためツララとなっている。



写真：18

砂泥互層の状況



写真：19

調整池堰堤したから下流側の状況

厚い砂岩が下流へ傾斜している。砂岩の上位には砂泥互層が乗っている。



写真：20

調整池堰堤左岸側から下流の状況

厚い砂岩の上位に砂泥互層が分布している。



写真：21

砂岩とシルト岩境界部付近から地下水が湧出している。



写真：22

崩積土を透して基盤岩からの地下水が湧出している。



写真：23

沢の右岸側には砂岩が分布している。砂岩はシルト岩に比べて降雨や凍結融解などで崩れやすいため、山脚部に崩積土がたまり、移動可能なブロックが分布している。



写真：24

写真：23同様



写真：25

沢左岸側に分布するシルト岩。沢に対して流れ盤であるため、上位の砂岩からの湧水によって崩壊した物質が、山脚に堆積して移動可能物質となっている。



写真：26

調査地東端で観察されるシルト岩・砂岩。砂岩は表層部から風雨などによって崩れやすくなっている。



写真：27

調査地東南端の林道で観察される砂岩層とシルト岩

写真：28 調査地遠景



写真：29
調査地南端沿いの袖道
に分布するシルト岩
風化によって脆くなっ
ている。



写真：30
地層面と並行に葉理が認
められる砂岩。風化によっ
て全体に茶褐色化してい
る。



地下水位、水質觀測結果

表-1 地下水位、水質観測結果 (No.1)

観測井	No.1								
孔口標高	244.06m								
立上り	0.85m								
採水場所	井戸						沢		
観測年月日	測定水位 (天端-m)	水位標高 (m)	電気伝導度 (mS/m)	pH	水温 (°C)	にごり	電気伝導度 (mS/m)	pH	水温 (°C)
2012.2.10	--	--	--	--	--	--	--	--	--
2012.2.14	--	--	--	--	--	--	--	--	--
2012.3.20	--	--	--	--	--	--	--	--	--
2012.4.16	--	--	--	--	--	--	--	--	--
2012.5.14	88.70	156.21	25.8	5.9	15.5	透明	--	--	--
2012.6.14	--	--	--	--	--	--	--	--	--
2012.7.13	--	--	--	--	--	--	--	--	--
2012.8.10	--	--	--	--	--	--	--	--	--
2012.9.14	89.85	155.06	12.6	7.1	18.5	透明	--	--	--
2012.10.19	--	--	--	--	--	--	--	--	--
2012.11.15	--	--	--	--	--	--	--	--	--
2012.12.15	--	--	--	--	--	--	--	--	--
2013.1.11	--	--	--	--	--	--	--	--	--

表-2 地下水位、水質観測結果 (No.2)

観測井	No.2								
孔口標高	174.16m								
立上り	1.07m								
採水場所	井戸						沢		
観測年月日	測定水位 (天端-m)	水位標高 (m)	電気伝導度 (mS/m)	pH	水温 (°C)	にごり	電気伝導度 (mS/m)	pH	水温 (°C)
2012.2.10	5.83	169.40	--	--	--	--	--	--	--
2012.2.14	5.85	169.38	10.0	6.6	10.3	ややあり	--	7.5	--
2012.3.20	3.98	171.25	9.2	6.5	8.6	あり	9.8	7.3	6.8
2012.4.16	3.52	171.71	9.0	6.5	9.2	ややあり	10.0	7.2	10.2
2012.5.14	3.17	172.06	10.7	6.2	12.4	黒褐	10.2	7.3	16.0
2012.6.14	3.49	171.74	9.9	6.5	13.6	ややあり	10.4	7.3	15.9
2012.7.13	3.30	171.93	10.4	6.4	16.3	ややあり	10.7	7.3	21.8
2012.8.10	3.77	171.46	10.4	6.6	18.2	なし	11.2	7.2	22.2
2012.9.14	4.35	170.88	10.9	6.3	19.9	ややあり	11.5	7.4	23.5
2012.10.19	3.81	171.42	11.0	6.5	19.1	あり	11.1	7.4	16.3
2012.11.15	3.38	171.85	10.1	6.9	15.3	なし	10.5	7.7	11.5
2012.12.15	3.71	171.52	10.2	6.8	11.1	なし	10.7	7.3	10.5
2013.1.11	3.92	171.31	9.9	6.4	9.4	なし	10.1	7.2	9.0

表-3 地下水位、水質観測結果 (No.3)

観測井	No.3								
孔口標高	205.07m								
立上り	0.77m								
採水場所	井戸						沢		
観測年月日	測定水位 (天端-m)	水位標高 (m)	電気伝導度 (mS/m)	pH	水温 (°C)	にごり	電気伝導度 (mS/m)	pH	水温 (°C)
2012.2.10	-	-	-	-	-	-	-	-	-
2012.2.14	-	-	-	-	-	-	-	-	-
2012.3.20	-	-	-	-	-	-	-	-	-
2012.4.16	-	-	-	-	-	-	-	-	-
2012.5.14	-	-	-	-	-	-	-	-	-
2012.6.14	-	-	-	-	-	-	-	-	-
2012.7.13	-	-	-	-	-	-	-	-	-
2012.8.10	40.08	165.76	7.9	7.0	16.5	ややあり	-	-	-
2012.9.14	-	-	-	-	-	-	-	-	-
2012.10.19	-	-	-	-	-	-	-	-	-
2012.11.15	40.00	165.84	7.9	7.2	15.9	ややあり	-	-	-
2012.12.15	-	-	-	-	-	-	-	-	-
2013.1.11	-	-	-	-	-	-	-	-	-

表-4 地下水位、水質観測結果 (No.4)

観測井	No.4								
孔口標高	185.39m								
立上り	0.85m								
採水場所	井戸						沢		
観測年月日	測定水位 (天端-m)	水位標高 (m)	電気伝導度 (mS/m)	pH	水温 (°C)	にごり	電気伝導度 (mS/m)	pH	水温 (°C)
2012.2.10	-	-	-	-	-	-	-	-	-
2012.2.14	-	-	-	-	-	-	-	-	-
2012.3.20	-	-	-	-	-	-	-	-	-
2012.4.16	34.94	151.30	11.8	6.9	13.9	なし	-	-	-
2012.5.14	28.78	157.46	12.9	6.7	14.5	なし	-	-	-
2012.6.14	-	-	-	-	-	-	-	-	-
2012.7.13	31.01	155.23	13.0	7.0	15.8	なし	-	-	-
2012.8.10	-	-	-	-	-	-	-	-	-
2012.9.14	-	-	-	-	-	-	-	-	-
2012.10.19	-	-	-	-	-	-	-	-	-
2012.11.15	-	-	-	-	-	-	-	-	-
2012.12.15	33.99	152.25	12.4	7.6	14.1	なし	-	-	-
2013.1.11	-	-	-	-	-	-	-	-	-

表-5 地下水位、水質観測結果 (No.5)

観測井	No.5								
孔口標高	158.44m								
立上り	1.04m								
採水場所	井戸					沢			
観測年月日	測定水位 (天端-m)	水位標高 (m)	電気伝導度 (mS/m)	pH	水温 (℃)	にごり	電気伝導度 (mS/m)	pH	水温 (℃)
2012.2.10	4.91	154.57	—	—	—	—	—	—	—
2012.2.14	2.97	156.51	10.0	6.8	10.0	やや	—	—	—
2012.3.20	1.53	157.95	6.5	6.6	8.6	あり	9.5	7.1	6.8
2012.4.16	1.33	158.15	5.9	6.7	9.8	あり	9.4	7.1	10.0
2012.5.14	1.75	157.73	7.4	6.7	12.0	やや	9.7	7.2	14.4
2012.6.14	1.86	157.62	8.4	6.4	13.6	やや	10.5	7.6	16.0
2012.7.13	1.94	157.54	8.9	6.5	16.7	あり	9.9	7.1	21.2
2012.8.10	2.07	157.41	10.3	6.8	18.0	ややあり	10.7	7.2	21.6
2012.9.14	2.15	157.33	11.8	6.2	18.2	あり	11.0	7.2	22.5
2012.10.19	1.94	157.54	10.9	6.5	16.8	あり	10.6	7.3	15.7
2012.11.15	1.80	157.68	10.0	6.5	14.6	なし	10.0	7.0	11.8
2012.12.15	1.90	157.58	9.3	7.2	13.2	ややあり	10.6	8.0	9.6
2013.1.11	1.85	157.63	9.4	7.0	10.2	ややあり	10.3	7.3	7.6

表-6 地下水位、水質観測結果 (No.6)

観測井	No.6								
孔口標高	127.94m								
立上り	1.03m								
採水場所	井戸					沢			
観測年月日	測定水位 (天端-m)	水位標高 (m)	電気伝導度 (mS/m)	pH	水温 (℃)	にごり	電気伝導度 (mS/m)	pH	水温 (℃)
2012.2.10	1.70	127.27	—	—	—	—	—	—	—
2012.2.14	1.65	127.32	10.0	7.2	4.0	やや	—	—	—
2012.3.20	1.53	127.44	10.3	6.9	7.2	半透明	9.9	7.5	6.4
2012.4.16	1.37	127.60	10.5	6.7	10.5	やや	9.5	7.4	10.4
2012.5.14	1.44	127.53	11.4	6.7	13.8	やや	10.1	7.4	15.8
2012.6.14	1.46	127.51	13.2	6.6	13.5	やや	10.5	6.9	16.0
2012.7.13	1.42	127.55	13.1	6.8	20.3	あまりなし	10.7	7.5	22.7
2012.8.10	1.45	127.52	12.9	6.6	21.8	なし	11.6	7.6	22.7
2012.9.14	1.45	127.52	13.4	6.6	23.3	なし	12.3	7.3	23.8
2012.10.19	1.39	127.58	14.2	6.8	16.6	ややあり	11.5	7.6	15.8
2012.11.15	1.21	127.76	11.1	7.1	11.7	やや	10.4	7.4	11.4
2012.12.15	1.22	127.75	10.6	7.0	8.7	やや	11.5	7.6	8.2
2013.1.11	1.23	127.74	11.2	7.1	7.4	やや	11.0	7.5	7.1

